

T.C.
ELBİSTAN KAYMAKAMLIĞI
Rehberlik ve Araştırma Merkezi Müdürlüğü



Rehberlik ve Araştırma Merkezi Müdürlüğü

2019-2023 STRATEJİK PLANI



“TOPLUMLARIN UYGARLIK DÜZEYİ ENGELLİLERE VERDİĞİ DEĞERLE ÖLÇÜLÜR”

K. Atatürk

İSTİKLÂL MARŞI

Korkma, sönmez bu şafaklarda yüzen al sancak;
Sönmeden yurdumun üstünde tüten en son ocak
O benim milletimin yıldızıdır, parlayacak;
O benimdir, o benim milletimindir ancak.

Çatma, kurban olayım, çehreni ey nazlı hilâl!
Kahraman ırkıma bir gül! Ne bu şiddet, bu celâl?
Sana olmaz dökülen kanlarımız sonra helâl...
Hakkıdır, Hakk'a tapan, milletimin istiklâl!

Ben ezelden beridir hür yaşadım, hür yaşarım.
Hangi çılgın bana zincir vuracakmış? Şaşarım!
Kükremiş sel gibiyim, bendimi çiğner, aşarım.
Yırtarım dağları, enginlere sığmam, taşarım.

Garbın afakını sarmışsa çelik zırhlı duvar,
Benim iman dolu göğsüm gibi serhaddim var.
Ulusun, korkma! Nasıl böyle bir imanı boğar,
"Medeniyet!" dediğin tek dişi kalmış canavar?

Arkadaş! Yurduma alçakları uğratma, sakın.
Siper et gövdeni, dursun bu hayâsızca akın.
Doğacaktır sana va'dettiği günler Hakk'ın...
Kim bilir, belki yarın, belki yarından da yakın.

Bastığın yerleri "toprak!" diyerek geçme, tanı:
Düşün altındaki binlerce kefensiz yatanı.
Sen şehit oğlusun, incitme, yazıktır, atanı:
Verme, dünyaları alsan da, bu cennet vatanı.

Kim bu cennet vatanın uğruna olmaz ki feda?
Şüheda fışkıracak toprağı sıksan, şüheda!
Canı, cananı, bütün varımı alsın da Huda,
Etmesin tek vatanımdan beni dünyada cüda.

Ruhumun senden, ilâhî, şudur ancak emeli:
Değmesin mabedimin göğsüne namahrem eli.
Bu ezanlar ki şahadetleri dinin temeli-
Ebedî yurdumun üstünde benim inlemeli.

O zaman vecd ile bin secde eder-varsa-taşım,
Her cerihamdan, ilâhî, boşanıp kanlı yaşım,
Fışkırır ruh-ı mücerret gibi yerden naşım;
O zaman yükselerek arşa değer belki başım.

Dalgalan sen de şafaklar gibi ey şanlı hilâl!
Olsun artık dökülen kanlarımın hepsi helâl.
Ebediyen sana yok, ırkıma yok izmihlâl:
Hakkıdır, hür yaşamış, bayrağımın hürriyet;
Hakkıdır, Hakk'a tapan, milletimin istiklâl

Mehmet Akif ERSOY

Ey Türk gençliđi!

Birinci vazifen, Türk istiklalini, Türk Cumhuriyetini, ilelebet, muhafaza ve müdafaa etmektir.

Mevcudiyetinin ve istikbalinin yegâne temeli budur.

Bu temel, senin, en kıymetli hazinendir.

İstikbalde dahi, seni, bu hazineden mahrum etmek isteyecek, dâhili ve harici, bedhahların olacaktır.

Bir gün, istiklal ve cumhuriyeti müdafaa mecburiyetine düşersen, vazifeye atılmak için, içinde bulunacağın vaziyetin imkân ve şeraitini düşünmeyeceksin!

Bu imkân ve şerait, çok namüsaıt bir mahiyette tezahür edebilir.

İstiklal ve cumhuriyetine kastedecek düşmanlar, bütün dünyada emsali görülmemiş bir galibiyetin mümessili olabilirler.

Cebren ve hile ile aziz vatanın bütün kaleleri zapt edilmiş, bütün tersanelerine girilmiş, bütün orduları dağıtılmış ve memleketin her köşesi bilfiil işgal edilmiş olabilir.

Bütün bu şeraitten daha elim ve daha vahim olmak üzere, memleketin dâhilinde iktidara sahip olanlar gaflet ve dalalet ve hatta hıyanet içinde bulunabilirler.

Hatta bu iktidar sahipleri şahsi menfaatlerini, müstevlilerin siyasi emelleriyle tevhit edebilirler.

Millet, fakr-ü zaruret içinde harap ve bitap düşmüş olabilir.

Ey Türk istikbalinin evladı!

İşte; bu ahval ve şerait içinde dahi, vazifen, Türk istiklal ve cumhuriyetini kurtarmaktır!

Muhtaç olduğun kudret, damarlarındaki asil kanda mevcuttur.

Mustafa Kemal ATATÜRK





ÖNSÖZ

Bir ülkenin hedeflediği toplumsal, teknolojik ve ekonomik düzeye ulaşmasını sağlayacak en önemli öge insan kaynağıdır. Beklenen yararların sağlanması için insan kaynağının öncelikle iyi yetiştirilmiş olması gerekmektedir. İnsanı yetiştirecek olan da eğitim sistemidir. Eğitim, kalkınmanın en önemli araçlarından biridir. Günümüzde her alanda olduğu gibi, eğitim alanında da yeni değişimler yaşanmaktadır. Bilim ve teknolojinin hızlı gelişmesiyle; iletişimin artması, eğitim ortamlarının yeniden düzenlenmesi, öğretmenlerin niteliklerinin yükselmesi, “yaşam boyu öğrenme”, “etkin öğrenme”, “öğrenmeyi öğrenme” gibi yeni yaklaşımların gelişmesi, eğitim sisteminin sürekli sorgulanmasını ve geliştirilmesini gerekli kılmaktadır.

Eğitim sisteminin amaçlara yönelik işlemesi ise eğitim yöneticilerinin stratejik planlarını hazırlamasına ve uygulamasına bağlıdır. Türk Eğitim Sistemi kendisinden beklenen hizmetleri en iyi şekilde yerine getirebilmek için bütün birimleriyle birlikte stratejik planlamasını kademeli olarak yapma aşamasındadır.

Kamu idarelerinin planlı hizmet sunumu, politika geliştirme, belirlenen politikaları somut iş programlarına ve bütçelere dayandırma ile uygulamayı etkili bir şekilde izleme ve değerlendirmelerini sağlamaya yönelik olarak “stratejik planlama” temel bir araç olarak benimsenmiştir. Stratejik planlama; bir yandan kamu mali yönetimine etkinlik kazandırırken, diğer yandan kurumsal kültür ve kimliğin gelişimine ve güçlendirilmesine destek olacaktır.(DPT, 2006: 5)

Bundan dolayıdır ki, Elbistan İlçe Millî Eğitim Müdürlüğünün bütün çalışanları olarak stratejik planın önemini ve gerekliliğini kabul etmiş, bu çalışma ile 2015-2019 yılları arası 5 yıllık stratejik amaçlarını, hedeflerini ve hedeflere ulaşmak için gereken faaliyetleri bu çalışmada yapmıştır.

Kürşat BAYAZIT

İlçe Millî Eğitim Müdürü



SUNUŞ

Eğitim hizmeti verilir iken, bireyin dinine, ırkına, diline, cinsiyetine ve bireysel farklılıklarına bakılmaksızın; her bireye eşit şekilde eğitim verilir. Elbistan Rehberlik Ve Araştırma Merkezi olarak hinterland bölgemize hizmet verirken bu görüş ve düşüncelerle hizmet sunmanın gayreti içerisinde olduk.

Hizmet kalitemizi artırmak, yeniliğe ve değişime açık ve hizmette kalite ve devamlılığı sağlamak adına, 2019-2023 Stratejik Eylem planımızı hazırladık. Plan hazırlanırken, Cumhurbaşkanlığımızın ve Bakanlığımızın 2023 Eğitim Vizyonunu ve çalışma usul ve esaslarımızı belirleyen ilgili yönetmeliklerimizi klavuz edinmek suretiyle, 2019-2023 Stratejik Eylem Planımızın içeriğini oluşturduk. Planlı ve programlı hizmet sunabilmek, güçlü ve zayıf yönlerimizin farkına varmak ve bu sayede eksikliklerimizi gidermek adına güzel bir çalışma oldu.

Sahip olduğumuz güç ile verilen hizmet arasında ki bağı güçlendirmek, kendimiz için de önemli bir kazanım oldu. Stratejik Eylem Planının gerekliliği ve faydalılığını anlamamızı sağlayan son derece verimli bir çalışma olduğunu da gördük.

Özel Eğitim ve Rehberlik Hizmetlerini sunarken, hazırlamış olduğumuz stratejik Eylem Planı doğrultusunda, paydaş kurumlarla işbirliği içerisinde, kaliteli hizmet sunma gayreti içerisinde olacağız. Stratejik eylem Planını hazırlamada özverili bir şekilde çalışan tüm mesai arkadaşlarımızı tebrik eder,başarılarının devamını dilerim.Hazırlamış olduğumuz planın Ülkemize ve bizlere,özellikle öğrencilerimize ve velilerine hayırlar getirmesini temenni eder.saygılar sunarım.

Vefa BUĞDAY

Müdür

GİRİŞ

Kurum stratejik planı, kurumumuzda Toplam Kalite Yönetimi çalışmalarının yürütülmeye başladığı tarihten itibaren oluşturulmaya başlanılmıştır.

Stratejik plan hazırlanırken Milli Eğitim Bakanlığı'nın 2023 Eğitim vizyonu dikkate alınmış olup, İl Milli Eğitim Müdürlüğü'nün politika ve stratejik hedefleri ile uyumu sağlanmaya çalışılmıştır.

Stratejik planlar hazırlanırken Milli Eğitim Bakanlığı Strateji Geliştirme Dairesi Başkanlığının bilgileri ve 5011 sayılı Mali Kontrol Kanununun getirdikleri plana yansıtılmıştır. Bu süreçte stratejik planlama anlayışından, stratejik eylem anlayışı doğrultusunda bir yaklaşım değişikliği planlamaya yansıtılmıştır. Stratejik plandaki amaçlar, hedefler ve faaliyetler belirlenirken misyon ve vizyon dikkate alınmış, bu misyon ve vizyonu ortaya koyacak çalışmalar, hizmet alanındaki bilimsel gelişmeler ve mevzuatta ki gelişmelerle uygun biçimde oluşturulmuştur.

Ayrıca süreç analizi sonucu süreçlerle ilişkileri kurulmuştur. Çevre analizi sonucu ortaya çıkan tespitler ve paydaşlara uygulanan anketler sonucu ortaya çıkan ihtiyaç ve beklentileri de dikkate alınmıştır.

Elbistan Rehberlik ve Araştırma Merkezi

Stratejik Plan Hazırlama Ekibi

İÇİNDEKİLER		SAYFA NO
SUNUŞ		6
GİRİŞ		7
BİRİNCİ BÖLÜM ELBİSTAN REHBERLİK VE ARAŞTIRMA MERKEZİ STRATEJİK PLANLAMA SÜRECİ		
Yasal Çerçeve		5018
Stratejik Planlama Çalışmaları		
İKİNCİ BÖLÜM: MEVCUT DURUM ANALİZİ		
1.	Tarihsel Gelişim	
2.	Yasal Yükümlülükler	
3.	Faaliyet Alanları, Ürün ve Hizmetler	
4.	Paydaş Analizi	
5.	Kurum İçi Analiz	
	5.1 Örgütsel Yapı	
	5.2 İnsan Kaynakları	
	5.3 Teknolojik Düzey	
	5.4 Mali Kaynaklar	
	5.5 İstatistikî Veriler	
6.	Çevre Analizi	
	6.1 PEST (Politik-Yasal, Ekonomik, Sosyo-Kültürel, Teknolojik, Ekolojik, Etik) Analizi	
	6.2 Üst Politika Belgeleri	
7.	GZFT (Güçlü Yönler, Zayıf Yönler, Fırsatlar, Tehditler) Analizi	
ÜÇÜNCÜ BÖLÜM: GELECEĞE YÖNELİM		
8.	Misyon, Vizyon, Temel Değerler	
9.	Temalar, Amaçlar, Hedefler, Performans Göstergeleri, Faaliyet/Projeler ve Stratejiler	
10.	İzleme, Değerlendirme ve Raporlama	
11.	Eylem Planları	

KURUM KİMLİK BİLGİSİ	
Kurum Adı (Kurumun tam adı yazılacak)	KAHRAMANMARAŞ/Elbistan Elbistan Rehberlik ve Araştırma Merkezi
Kurum Türü	MEB/Eğitim Kurumu
Kurum Kodu	958573
Kurum Statüsü	<input checked="" type="checkbox"/> Kamu <input type="checkbox"/> Özel
Kurumda Çalışan Personel Sayısı	Yönetici : 2 Öğretmen : 13 Hizmetli : 2 Memur : 0
Öğrenci Sayısı	0
Öğretim Şekli	<input type="checkbox"/> Normal <input type="checkbox"/> ikili
Kurumun Hizmete Giriş Tarihi	2004
KURUM İLETİŞİM BİLGİLERİ	
Kurum Telefonu / Fax	Tel. : (0344) 412 02 27 Fax :
Kurum Web Adresi	www.elbistanram.meb.k12.tr
Mail Adresi	958573@meb.k12.tr
Kurum Adresi	Mahalle : Köprübaşı Mah. Ceyhan Cami Sok. No:23 İlçe Milli Eğitim Müdürlüğü Binası Zemin ve 1. Kat Posta Kodu : 46300 İlçe : Elbistan İli : Kahramanmaraş
Kurum Müdürü	Vefa BUĞDAY GSM Tel: 0543 301 93 29
Kurum Müdür Yardımcısı	Okan DOĞAN GSM Tel: 0505 915 25 46

BİRİNCİ BÖLÜM

ELBİSTAN REHBERLİK VE ARAŞTIRMA MERKEZİ STRATEJİK PLANLAMA SÜRECİ
Yasal Çerçeve
Stratejik Planlama Çalışmaları

STRATEJİK PLANLAMA SÜRECİ

Yasal Çerçeve

5018 sayılı Kamu Mali Yönetimi ve Kontrol Kanunu'nun 9. Maddesi, MEB Strateji Geliştirme Başkanlığı 2010/14 sayılı genelge doğrultusunda stratejik planlama süreci hayata geçirilmiştir.

Stratejik Planlama Çalışmaları

HAZIRLIK DÖNEMİ

Kurum müdürümüzün 17/01/2019 tarihinde yapılan komisyon toplantısında stratejik planlama ekibini oluşturulması ile çalışmalara başlamıştır. Planlama Ekibi çalışmalarını görev dağılımı yaparak ve uygun görülen zamanlarda toplanarak yürütmüştür. Öncelikle konu ile ilgili tavsiye edilen kaynak, kitap ve dokümanlar incelenmiştir. Stratejik plan çalışmalarının sonuna doğru gelindiğinde İlçe Milli Eğitim Müdürlüğü AR-GE bölümünde görevli Stratejik Planlamadan sorumlu arkadaşlarla görüşülerek gereken durumlarda bilgi alınmıştır.

Planlama Stratejik Planlama Üst Kurulu ve Stratejik Planlama Ekibinin görüş alışverişleri ile oluşturulmuştur.

Planlama 3 Bölümden Oluşmaktadır. İlk bölümde planlama süreci şekillendirilmiş, ikinci bölümde mevcut durum analizi yapılmış ve üçüncü bölümde geleceğe yönelik çalışmalar belirlenmiştir.

Kurum Müdürü Vefa BUĞDAY başkanlığındaki ekipte, Müdürün görevi planlamada koordinasyonu sağlamak olmuştur. Rehberlik ve Psikolojik Danışma Hizmetleri Bölüm Başkanı Hakan AKAN, Özel Eğitim Bölüm Başkanı Ali Uğur TUNÇ, Özel Eğitim Öğretmeni Ahmet Deniz ve Rehberlik Öğretmeni Zeynep ERAYMAN planlamanın genel çerçevesini çizmişlerdir. Stratejik Planlama Ekibindeki Kurum Müdür Yardımcısı Okan DOĞAN, Rehberlik Öğretmenleri Tansel BOSTANCI, Nurullah GEZEN ve Özel Eğitim Öğretmenleri Sevgi DURMUŞ, Çağlar KARA (KONUK OYUNCU- DOĞAL ÜYE Gülay ACİNİKLİ) ise planlamanın detaylarını oluşturmuşlardır.

REHBERLİK VE ARAŞTIRMA MERKEZİ MÜDÜRLÜĞÜ

Stratejik Planlama Üst Kurulu

Unvanı	Adı-Soyadı	İletişim
Müdür	Vefa BUĞDAY	0543 301 93 29
Özel Eğ. Böl. Bşk.	Ahmet DENİZ	0505 920 22 82
RPDH Böl. Bşk.	Hakan AKAN	0543 924 84 72
Rehberlik Öğretmeni	Türker DURAN	0531 223 26 27
Özel Eğitim Öğretmeni	Ahmet DENİZ	0534 969 43 17

Okul/Kurum Düzeyinde : Kurum Müdürünün başkanlığında, Özel Eğitim ve RPDH Bölüm Başkanları, bir Rehberlik Öğretmeni ve bir Özel Eğitim Öğretmeni olmak üzere 5 kişiden oluşan üst kurul kurulur.

Stratejik Planlama Ekibi

Unvanı	Adı-Soyadı	İletişim
Müdür Yardımcısı	Okan DOĞAN	0505 915 25 46
Özel Eğitim Öğretmeni	Sevgi DURMUŞ	0543 823 85 84
Özel Eğitim Öğretmeni	Çağlar KARA	0543 274 59 05
Rehberlik Öğretmeni	Nurullah GEZEN	0539 588 57 34
Rehberlik Öğretmeni	Tansel BOSTANCI	0543 370 62 03

Vefa BUĞDAY
Müdür

İKİNCİ BÖLÜM

MEVCUT DURUM ANALİZİ		
1.	Tarihsel Gelişim	
2.	Yasal Yükümlülükler	
3.	Faaliyet Alanları, Ürün ve Hizmetler	
4.	Paydaş Analizi	
5.	Kurum İçi Analiz	
	5.1 Örgütsel Yapı	
	5.2 İnsan Kaynakları	
	5.3 Teknolojik Düzey	
	5.4 Mali Kaynaklar	
	5.5 İstatistikî Veriler	
6.	Çevre Analizi	
	6.1 PEST (Politik-Yasal, Ekonomik, Sosyo-Kültürel, Teknolojik, Ekolojik, Etik) Analizi	
	6.2 Üst Politika Belgeleri	
7.	GZFT (Güçlü Yönler, Zayıf Yönler, Fırsatlar, Tehditler) Analizi	

MEVCUT DURUM ANALİZİ

1. Tarihsel Gelişim

ELBİSTAN REHBERLİK VE ARAŞTIRMA MERKEZİ

Rehberlik kavramı 1950'li yıllarda Türk Millî Eğitim Sistemine girmiştir. Bu yıllarda Türkiye'deki eğitim sistemini incelemek üzere Amerikalı uzmanlar davet edilmiş ve Amerika'ya eğitim görmek üzere Türk eğitimciler gönderilmiştir. 1953'de Talim ve Terbiye Dairesi'ne bağlı "Test ve Araştırma Bürosu" kurulmuştur. 1953-1954 öğretim yılından itibaren Gazi Eğitim Enstitüsü'nün Pedagoji ve Özel Eğitim Bölümlerinde "Rehberlik" ve "Rehberlik Teknikleri" okutulmaya başlanmıştır. 1954- 1955 yılları arasında rehberlik konusunda kitap, broşür ve makaleler yayınlanmaya başlanmıştır. 1955 yılında Ankara'da Demirlibahçe İlkokulu'nda "Psikolojik Servis Merkezi" adlı bir "Rehberlik ve Araştırma Merkezi" açılmıştır.

Türkiye'de 1950 yıllarından günümüze kadar olan süreçte psikolojik danışma ve rehberlik alanında önemli gelişmeler olmuştur. Psikolojik danışma ve rehberliğin Türkiye'deki gelişim sürecine baktığımızda zaman zaman gelişmelerin hızlandığını, zaman zaman duraksadığını görmekteyiz. 1980 yılından sonraki gelişmelere baktığımızda psikolojik danışma ve rehberliğin gelişiminin kararlı ve hızlı bir şekilde geliştiği de dikkat çekmektedir.

Elbistan Rehberlik Ve Araştırma Merkezi 2004 te Elbistan Ticaret Meslek Lisesi zemin katta hizmet vermeye başlamıştır.2005 yılında İlçe Özel İdare Binası'na taşınmış, 2016 da ise İlçe Milli Eğitim Müdürlüğü Binası Zemin ve 1.katına taşınmak suretiyle hizmet vermeye devam etmektedir.

Elbistan Rehberlik Ve Araştırma Merkezi toplamda 5 ilçeye (Elbistan, Göksun, Afşin, Ekinözü ve Nurhak olmak üzere)hizmet vermektedir. Nüfus yoğunluğu 300000 binin üzerinde olan bir hizmet alanına sahiptir.Hizmet alanının genişliği ve ilçelerin uzaklığı gibi nedenlerden dolayı zaman zaman bazı sıkıntılar yaşanmaktadır.

Elbistan Rehberlik Ve Araştırma Merkezi Personel durumu:1 Müdür,1 Mdr.Yrd,6 Özel Eğitim Öğretmeni,6 Rehberlik Öğretmeni,2 Hizmetli olmak üzere 16 personelle hizmet vermektedir.

2 Rehberlik ve 2 Özel Eğitim Öğretmeni Normu açığımız vardır. Kurumumuzun araç-gereç donanımı yeterli olup yer olarak da geçerli yeterliliğe sahiptir. Ancak müstakil bir binanın hizmet kalitesini arttıracığı da bir gerçektir.

2. Yasal Yükümlülükler

Yasal Yükümlülük (Görevler)	Dayanak (Kanun, Yönetmelik, Genelge adı ve no'su)
Özel Eğitim Hizmetleri Yönetmeliği	09.07.2018 tarih ve 30471 sayılı Resmî Gazete
Millî Eğitim Bakanlığı Rehberlik Ve Psikolojik Danışma Hizmetleri Yönetmeliği	Ek ve Değişiklikler: 1 (10.11.2017/30236 RG)

3. Faaliyet Alanları, Ürün/Hizmetler

FAALİYET ALANI: EĞİTİM	FAALİYET ALANI: YÖNETİM İŞLERİ
Hizmet-1 Rehberlik Hizmetleri <ul style="list-style-type: none">• Veli• Öğrenci• Öğretmen• Okullar	Hizmet-2 Özel Eğitim Hizmetleri <ul style="list-style-type: none">• Veli• Öğrenci• Öğretmen• Okullar

Kurum İçin Ürün/Hizmet Listesi

Öğrenci, Velilere Yönelik Rehberlik Hizmetleri	Eğitim hizmetleri
Bireysel Rehberlik	Eğitim hizmetleri
Grupla Psikolojik Danışma	Eğitim hizmetleri
Mesleki Rehberlik	Eğitim hizmetleri
Grup Rehberliği/Seminerler (Okullara Yönelik)	Eğitim hizmetleri
Özel Eğitime İhtiyacı olan öğrencilerin tanılanması	Eğitim hizmetleri (Tanılama ve Yönlendirme)
Özel Eğitim Hizmetleri (Okullar, Veliler ve Öğretmenler)	Eğitim hizmetleri (Seminerler ve Bilgilendirmeler)

4. PAYDAŞ ANALİZİ

Kurumsal yapımız gereği Eğitim Kurumları dışındaki tüm kamu kurum ve kuruluşlarımız paydaşımız konumundadır. Öğrenci ve velilere her tür rehberlik ve özel eğitim konusunda yardım ve yönlendirmelerde bulunduğumuz için, kimi kurumdan eğitsel, kimi kurumdan fiziki, kimi kurumdan personel desteği almaktayız.

Paydaş Sınıflandırma Matrisi

PAYDAŞLAR	İÇ PAYDAŞLAR	DIŞ PAYDAŞLAR			YARARLANICI
	Çalışanlar, Birimler	Temel Ortak	Stratejik Ortak	Tedarikçi	Müşteri, Hedef Kitle
İlçe Milli Eğitim Müdürlüğü		√			
Okullar ve Bağlı Kurumlar					√
Milli Eğitim Müdürlüğü Çalışanları		√			
Öğretmenler ve Diğer Çalışanlar					√
Öğrenciler ve Veliler					√
HEM, STK			√		
Belediye				√	
Güvenlik Güçleri (Emniyet, Jandarma)			√		
Özel Eğitim ve Öğretim Kurumları					√
Valilik				√	
Üniversite			√		
İş Kur			√		
Sağlık Kuruluşları			√		
Kurum Personeli	√				

Paydaş Önceliklendirme Matrisi

Paydaş	İç Paydaş	Dış Paydaş	Yararlanıcı (Müşteri)	Neden Paydaş?	Önceliği
MEM		√		Bağlı olduğumuz merkezi idare	1
Öğrenciler			√	Hizmetlerimizden yaralandıkları için	1
Belediye		√		Tedarikçi mahalli idare	1
STK		0		Amaç ve hedeflerimize ulaşmak işbirliği yapacağımız kurumlar	2
Okullar ve Bağlı Kurumlar	√			Hizmetlerimizden yaralandıkları için	1
Özel Eğitim ve Öğretim Kurumları			√	Hizmetlerimizden yaralandıkları için	1
Valilik		√		Amaç ve hedeflerimize ulaşmak işbirliği yapacağımız kurumlar	2
Üniversite		√		Amaç ve hedeflerimize ulaşmak işbirliği yapacağımız kurumlar	2
İş Kur		√		Amaç ve hedeflerimize ulaşmak işbirliği yapacağımız kurumlar	2
Sağlık Kuruluşları		√		Amaç ve hedeflerimize ulaşmak işbirliği yapacağımız kurumlar	2
Kurum Personeli	√			Hizmet Üreten Kişiler Olduğu İçin	1
Güvenlik Güçleri (Emniyet, Jandarma)		√		Amaç ve hedeflerimize ulaşmak işbirliği yapacağımız kurumlar	2

√ : Tamamı 0: Bir Kısmı

Yararlanıcı Ürün/Hizmet Matrisi

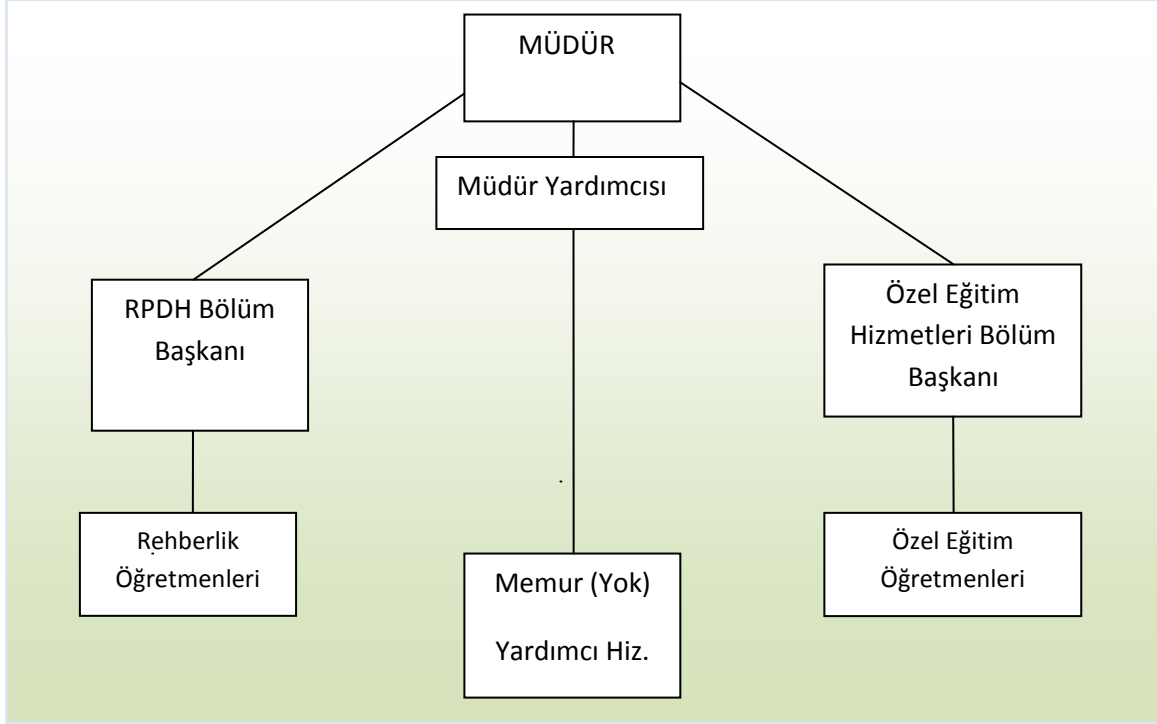
Yararlanıcı (Müşteri)	Ürün/Hizmet	Eğitim-Öğretim (Örgün-Yaygın)	Yatılılık-Bursluluk	Nitelikli İşgücü	AR-GE, Projeler, Danışmanlık	Altyapı ,Donatım Yatırım	Yayım	Rehberlik, Kurs, Sosyal Etkinlikler	Mezunlar (Öğrenci)	Ölçme-Değerlendirme
Öğrenciler								√		√	
Veliler								√		√	
Üniversiteler		0							√		
Medya		√					√				
Uluslar Arası Kuruluşlar					√						
Meslek Kuruluşları								√			
Sağlık Kuruluşları		0									
Diğer Kurumlar								√			
Özel Sektör										√	
Kurum Personeli		0						√		√	

√ : Tamamı 0 : Bir Kısmı

5. KURUM İÇİ ANALİZ

5.1 Örgütsel Yapı

Kurum Teşkilat Şeması



Okul/Kurumlarda Oluşturulan Birimler:

Görevler	Görevle İlgili Bölüm, Birim, Kurul/Komisyon Adı	Görevle İlgili İşbirliği (Paydaşlar)	Hedef Kitle
Rehberlik Hizmetleri	Rehberlik ve Psikolojik Danışma Hizmetleri	Rehberlik Öğretmenleri	Tüm Eğitim Kurumları ve Veliler
Özel Eğitim	Özel Eğitim Hizmetleri	Özel Eğitim ve Özel Öğretim Kurumları	Özel Eğitim Gereksinimi Olan Öğrenciler

Bu çalışmanın sonuçları paydaşların belirlenmesinde, paydaşlarla hizmetlerin ilişkilendirilmesinde, paydaş görüş ve önerilerinin alınmasında kullanılabilir.

5.2 İnsan Kaynakları

2018 Yılı Kurumdaki Mevcut Yönetici Sayısı:

Görevi		Erkek	Kadın	Toplam
1	Müdür	1		
2	Müdür Yard	1		

Kurum Yöneticilerinin Eğitim Durumu:

Eğitim Düzeyi	2018 Yılı İtibari İle	
	Kişi Sayısı	%
Önlisans		
Lisans	2	100
Yüksek Lisans		

Kurum Yöneticilerinin Yaş İtibari ile Dağılımı:

Yaş Düzeyleri	2018 Yılı İtibari İle	
	Kişi Sayısı	%
20-30		
30-40	1	50
40-50	1	50
50+...		

İdari Personelin Hizmet Süresine İlişkin Bilgiler:

Hizmet Süreleri	2014 Yılı İtibari İle	
	Kişi Sayısı	%
1-3 Yıl		
4-6 Yıl		
7-10 Yıl		
11-15 Yıl	1	50
16-20 Yıl	1	50
21+..... üzeri		

Kurumda Gerçekleşen Yönetici Sirkülasyonunun Oranı:

	Yıl İçerisinde Kurumdan Ayrılan Yönetici Sayısı			Yıl İçerisinde Kurumda Göreve Başlayan Yönetici Sayısı		
	2016	2017	2018	2016	2017	2018
TOPLAM	1	0	0	2	0	0

İdari Personelin Katıldığı Hizmet-İçi Eğitim Programları:

Adı ve Soyadı	Görevi	Katıldığı Hizmetçi Eğitim Sayısı
Vefa BUĞDAY	Müdür	15
Okan DOĞAN	Müdür Yardımcısı	46

Öğretmenlere İlişkin Bilgiler:

2018 Yılı Kurumdaki Mevcut Öğretmen Sayısı:

Branşı		Erkek	Kadın	Toplam
1	Rehberlik	3	4	7
2	Özel Eğitim	4	2	6
TOPLAM		6	6	13

Öğretmenlerin Yaş İtibari ile Dağılımı:

Yaş Düzeyleri	2018Yılı	
	Kişi Sayısı	%
20-30	7	58,3
30-40	4	33,3
40-50	2	8,3
50+...		

Öğretmenlerin Hizmet Süreleri:

Hizmet Süreleri	2018 Yılı İtibari İle	
	Kişi Sayısı	%
1-3 Yıl	1	8,3
4-6 Yıl	5	41,7
7-10 Yıl	6	50
11-15 Yıl		
16-20 Yıl		
21+... üzeri		

Kurumda Gerçekleşen Öğretmen Sirkülasyonunun Oranı:

	Yıl İçerisinde Kurumdan Ayrılan Öğretmen Sayısı			Yıl İçerisinde Kurumda Göreve Başlayan Öğretmen Sayısı		
	2016	2017	2018	2016	2017	2018
TOPLAM	4	5	5	2	7	5

Öğretmenlerin Katıldığı Hizmet-İçi Programlar:

Adı ve Soyadı	Görevi	Katıldığı Hizmetçi Eğitim Sayısı
Ahmet DENİZ	Öğretmen	10
Ali Uğur TUNÇ	Öğretmen	10
Çağlar		11
Gonca		15
Gülay		14
Hakan		20
Halis		5
Melek		21
Nurullah		14
Sevgi		6
Tansel		11
Türker DURAN		16

Destek Personele (Hizmetli- Memur) İlişkin Bilgiler:

2018 Yılı Kurumdaki Mevcut Hizmetli/ Memur Sayısı:

	Görevi	Erkek	Kadın	Eğitim Durumu	Hizmet Yılı	Toplam
1	Memur	-	-	-	-	-
2	Hizmetli	1	-	Lise	3-6	1
3	Hizmetli	1	-	Ortaokul	18+	1
4	Sigortalı İşçi (İŞ KUR)	-	-	-	-	-
5	Sigortalı İşçi	-	-	-	-	-

Çalışanların Görev Dağılımı

ÇALIŞANIN UNVANI	GÖREVLERİ
Kurum Müdürü	<p>(1) Rehberlik ve araştırma merkezi müdürü, rehberlik ve araştırma merkezinin ilgili mevzuata uygun olarak çalışmasından ilde özel eğitim ve rehberlik hizmetlerinden sorumlu il millî eğitim müdür yardımcısına veya şube müdürüne, ilçede özel eğitim ve rehberlik hizmetlerinden sorumlu şube müdürüne karşı sorumludur.</p> <p>(2) Rehberlik ve araştırma merkezi müdürünün görevleri şunlardır:</p> <p>a) Rehberlik ve araştırma merkezindeki müdür yardımcıları arasında iş bölümü yapar.</p> <p>b) Rehberlik ve araştırma merkezinin bölümlerine, bölüm hizmetlerine uygun ve deneyimli bir personeli bölüm başkanı olarak görevlendirir.</p> <p>c) Rehberlik ve araştırma merkezi personelinin, merkezin bölümlerinde uygun şekilde görevlendirilmesini ve iş bölümünü ilgili bölüm başkanının görüşünü de alarak yapar.</p> <p>ç) Bölümlerin çalışmalarını izler; hazırladıkları program, rapor ve projelerini inceleyerek onaylar ve sonuçları değerlendirir.</p> <p>d) Rehberlik ve araştırma merkezi çalışmalarında kullanılan psikolojik ölçme araçlarının, danışan dosyalarının ve diğer kayıtların güvenliğini, gizliliğini ve standartlarına uygun kullanılmasını sağlar.</p> <p>e) Bölümler arası çalışmaları koordine eder.</p>

	<p>f) Rehberlik ve araştırma merkezinin yılsonu çalışma raporunun elektronik ortama aktarılmasını ve yeni eğitim yılı çalışma programlarının hazırlanmasını sağlar.</p> <p>g) Merkez komisyonuna başkanlık eder. Alınan kararlara göre gerekli çalışmaları yürütür.</p> <p>ğ) Rehberlik ve araştırma merkezinin hizmetleriyle ilgili yeni gelişmeleri izler ve gerekli çalışmaları yapar.</p> <p>h) Rehberlik ve araştırma merkezi hizmetlerinin işbirliği içerisinde yürütülebilmesi için gerekli önlemleri alır.</p> <p>ı) Rehberlik ve araştırma merkezinin çalışma bölgesinde bulunan eğitim kurumlarındaki rehberlik hizmetlerinin planlanmasını, uygulanmasını ve değerlendirilmesini sağlar.</p> <p>i) Rehberlik ve araştırma merkezinin personel, özlük, bütçe, ayniyat, demirbaş işleri ve hizmetlerin gerektirdiği araç ve gereçlerin sağlanması için çalışmalar yapar.</p> <p>j) Rehberlik hizmetleri il danışma komisyonu toplantılarına katılır.</p> <p>k) Özel eğitim hizmetleri ile rehberlik hizmetlerinin yürütülmesinde il veya ilçedeki ilgili kurum ve kuruluşlarla iş birliği yapar.</p> <p>l) Rehberlik ve araştırma merkezinin bölümlerinin tarama, tanılama ve danışanlarla ilgili uygulamalarında gerekli sağlık hizmetleri için görev bölgesinde bu hizmetleri veren veya verebilecek olan birimlerle iş birliği yapar.</p> <p>m) Rehberlik ve araştırma merkezinin görevlerine ilişkin konularda il veya ilçede seminer ve kurs gibi hizmet içi eğitim etkinliklerinin mahallî hizmet içi eğitim planına alınması için gerekli önerilerde bulunur ve çalışmaları izler. Konferans, panel, sempozyum gibi etkinliklerin gerçekleştirilmesini sağlar, ilgili rehberlik ve araştırma merkezi personelini etkinliklerde görevlendirir.</p> <p>n) Personel sayısının yetersiz olduğu durumlarda hizmetlerin yürütülmesinde branşı ile ilgili rehberlik ve araştırma merkezi çalışmalarına katılır.</p> <p>o) Rehberlik ve araştırma merkezinin stratejik planının hazırlanmasını ve uygulanmasını sağlar.</p> <p>ö) İl veya ilçe genelinde özel eğitim ve rehberlik hizmetlerine ilişkin yılda en az üç araştırma yapılmasını sağlayarak hazırlanan raporu ilçe millî eğitim müdürlüğüne gönderir.</p> <p>p) Rehberlik ve araştırma merkezi çalışmalarını kamuoyuna tanıtmak amacıyla kitle iletişim araçlarını etkin bir şekilde kullanır.</p> <p>r) Eğitim yılı başında yapılacak toplantıda, rehberlik ve araştırma merkezinde oluşturulacak kurul ve komisyonları belirler.</p> <p>s) 20/6/2012 tarihli ve 6331 sayılı İş Sağlığı ve Güvenliği Kanununun 4 üncü maddesinin birinci fıkrasına göre rehberlik ve araştırma merkezinde çalışanların işle ilgili sağlık ve güvenliğini sağlar.</p>
	<p>(1) Müdür yardımcılarının görevleri şunlardır:</p> <p>a) Rehberlik ve araştırma merkezinde görevli memurlarla, yardımcı hizmetler sınıfındaki personelin iş bölümünü düzenler, müdürün onayından sonra iş ve işlemlerin yürütülmesini sağlar.</p> <p>b) Bölümlerin ihtiyaçlarını belirler ve gerekli önlemleri alır.</p> <p>c) Bölümlerden gelen rapor ve yazıların yazılmasını sağlar.</p> <p>ç) Personel, özlük, bütçe, ayniyat, demirbaş hizmetlerinin yürütülmesini sağlar.</p>

<p>Müdür yardımcısı</p>	<p>d) Satın alma işlerinde müdürün vereceği görevleri yapar.</p> <p>e) Rehberlik ve araştırma merkezinin muayene, teslim alma ve sayım komisyonlarına başkanlık eder, bu konulardaki işlemleri yürütür.</p> <p>f) Rehberlik ve araştırma merkezinin depo, arşiv ve toplantı salonu gibi mekânlarının düzenli bir şekilde hizmete hazır bulundurulmasını ve korunmasını sağlar.</p> <p>g) Personel sayısının yetersiz olduğu durumlarda hizmetlerin yürütülmesinde branşı ile ilgili rehberlik ve araştırma merkezi çalışmalarına katılır.</p> <p>ğ) Üniversitelerin ilgili bölümlerinden staj, inceleme ve araştırma amacıyla rehberlik ve araştırma merkezine gelen kişilere bölümüyle ilgili bilgi verir ve bu kişilerin rehberlik ve araştırma merkezindeki çalışmalarını düzenler.</p> <p>h) Rehberlik ve araştırma merkezinde müdürün olmadığı zamanlarda müdürlüğe vekâlet eder.</p> <p>ı) 6331 sayılı İş Sağlığı ve Güvenliği Kanununa göre rehberlik ve araştırma merkezinde çalışanların işle ilgili sağlık ve güvenliğinin sağlanmasında rehberlik ve araştırma merkezi müdürünün vereceği görevleri yapar.</p> <p>i) Rehberlik ve araştırma merkezi müdürünün hizmetle ilgili vereceği diğer görevleri yapar.</p>
<p>RPDH ve Özel Eğitim Bölüm Başkanları</p>	<p>(1) Bölüm başkanının görevleri şunlardır:</p> <p>a) Bölümün işlerini planlar, işbirliğini sağlar ve çalışmalarını izler.</p> <p>b) Bölümle ilgili hizmetlerin yürütülmesi için gerektiğinde diğer bölümlerle iş birliğini sağlar.</p> <p>c) Bölüm hizmetlerinin yürütülmesinde branşı ile ilgili çalışmalara katılır.</p> <p>ç) Bölümüyle ilgili toplantılar düzenler ve düzenlenen toplantılara katılır.</p> <p>d) Bölüm çalışma alanına giren konulardaki etkinlikleri ve katılımcıları müdüre önerir.</p> <p>e) Merkez komisyonu toplantısında görüşülmek üzere bölümün yıllık çalışma programını ve raporunu bölüm personeli ile birlikte hazırlar ve rehberlik ve araştırma merkezi müdürüne iletir.</p> <p>f) Bölümle ilgili çalışma programının, değerlendirme raporlarının, araştırma ve proje raporlarının ve diğer ilgili kayıtların usulüne uygun olarak tutulmasını sağlar.</p> <p>g) Rehberlik ve araştırma merkezi müdürünün hizmetlerle ilgili vereceği diğer görevleri yapar.</p>
<p>Rehberlik</p>	<p>(1) Rehberlik ve araştırma merkezinde görevli rehberlik öğretmeninin görevleri şunlardır:</p> <p>a) Görevlendirildiği bölümün çalışmalarını yürütür.</p> <p>b) Görevlendirildiği bölümün çalışmaları kapsamında eğitim kurumlarındaki rehberlik servislerinde yürütülen hizmetlere destek verir ve ihtiyaç duyulan konularda iş birliği yapar.</p> <p>c) Bireylerin kendini tanımasını sağlar ve gelişimlerini destekler.</p> <p>ç) İhtiyaçlar doğrultusunda, ailelere, öğrencilere, öğretmenlere ve idarecilere yönelik eğitim programı ve grup rehberliği ile bireysel veya grupla psikolojik danışma çalışmaları yapar.</p> <p>d) Görevlendirildiği takdirde danışmanlık tedbir kararı alınmış çocuğa</p>

<p>Öğretmenleri</p>	<p>ve çocuğun bakımından sorumlu olan kişilere ilgili mevzuat hükümlerince danışmanlık tedbiri hizmeti sağlar.</p> <p>e) Bireyi tanıma, tarama, eğitsel değerlendirme ve tanılama ile yönlendirme amacıyla psikolojik ölçme araçlarını kullanır, sonuçlarını değerlendirir, gerekli durumlarda ilgili bölümlere sevk eder.</p> <p>f) Psikososyal, koruma, önleme ve krize müdahale hizmetleri ekibinde yer alır.</p> <p>g) Çalışmalarda kullanılan psikolojik ölçme araçlarının, danışan dosyalarının ve diğer kayıtların güvenliğini ve gizliliğini sağlar.</p> <p>ğ) Görevlendirildiği takdirde rehberlik öğretmeni olmayan okulların rehberlik çalışmalarına destek verir.</p> <p>h) Görev alanı ile ilgili araştırma, yayın, proje, seminer, konferans ve benzeri çalışmalara katılır.</p> <p>ı) Görevlendirildiği takdirde tercih danışmanlığı çalışmalarını yürütür.</p> <p>i) Özel eğitim bölümünde görevlendirilmesi hâlinde eğitsel değerlendirme ve tanılama sürecinde görev alır.</p> <p>j) Görev alanı ile ilgili gerekli görülen durumlarda rehberlik ve araştırma merkezinde görevli en az iki öğretmen ile birlikte aile ziyaretleri yapar.</p> <p>k) Alanı ile ilgili rehberlik ve araştırma merkezi müdürünün vereceği diğer görevleri yapar.</p>
<p>Özel Eğitim Öğretmenleri</p>	<p>(1) Rehberlik ve araştırma merkezinde görev alan özel eğitim öğretmenin görevleri şunlardır:</p> <p>a) Görevlendirildiği bölümün çalışmalarını yürütür.</p> <p>b) Özel eğitim ihtiyacı olan bireyin ihtiyaçları doğrultusunda idareci, öğretmene ve aileye bilgi verir.</p> <p>c) Bireylerin, eğitsel değerlendirme ve tanılama çalışmalarına katılır.</p> <p>ç) Destek eğitim önerilen bireylerin, engel türü ve derecesine, gelişim özelliklerine uygun eğitim planını hazırlar ve sonuçlarını değerlendirir.</p> <p>d) Eğitsel ve mesleki yönlendirmede bireylerin; engel türü ve derecesine uygun kararlar alabilmek için diğer alan uzmanlarıyla iş birliği yapar.</p> <p>e) Bireyin yetersizlik türü ve var olan performansı doğrultusunda en az sınırlandırılmış eğitim ortamlarından yararlanması amacıyla görüş ve önerilerini Özel Eğitim Değerlendirme Kuruluna sunar.</p> <p>f) Görev alanı ile ilgili idareci, öğretmen, veli ve öğrencilere eğitim etkinlikleri düzenler.</p> <p>g) Özel eğitim hizmetleri ile ilgili mevzuat doğrultusunda tanımlanmış diğer görevleri yerine getirir. Görevlendirilmesi hâlinde ilgili kurullarda görev alır.</p> <p>ğ) Görev alanı ile ilgili gerekli görülen durumlarda rehberlik ve araştırma merkezinde görevli en az iki öğretmen ile birlikte aile ziyaretleri yapar.</p> <p>h) Alanı ile ilgili rehberlik ve araştırma merkezi müdürünün vereceği diğer görevleri yapar.</p>
<p>Yardımcı hizmetler</p>	<p>Yardımcı hizmetler sınıfı, kurumlarda her türlü yazı ve dosya dağıtmak ve toplamak, müracaat sahiplerini karşılamak ve yol göstermek; hizmet yerlerini temizleme, aydınlatma ve ısıtma işlerinde çalışmak veya basit iklim rasatlarını yapmak; ilaçlama yapmak veya yaptırmak veya tedavi kurumlarında hastaların ve hastanelerin temizliği ve basit bakımı ile ilgili hizmetleri yapmak veya kurumlarda koruma ve muhafaza hizmetleri gibi</p>

personeli	ana hizmetlere yardımcı mahiyetteki görevlerde her kurumun özel bünyesine göre ve yine bu mahiyette olmak üzere ihtisasına lüzum gördüğü yardımcı hizmetleri ifa ile görevli bulunanlardan 4 üncü maddenin (D) bendinde tanımlananların dışında kalanları kapsar.(2)
------------------	--

İnsan Kaynakları Bilgi Tablosu

ELBİSTAN REHBERLİK VE ARAŞTIRMA MERKEZİ İNSAN KAYNAKLARI DAĞILIMI VE BİLGİSİ															
ÖĞRETMEN İHTİYAÇ DURUMU VE DAĞILIMI									ÖĞRETMEN MESLEKİ GELİŞİM DÜZEYİ						
Sıra No	Adı Soyadı	Görev	Branş	Kıdem	Okuldaki Kıdemi	Normu Var mı?	KADRO DURUMU		EĞİTİM DURUMU			HİZMET İÇİ EĞİTİM		Aldığı Ödüller Ve Cezalar	Yaptığı Bilimsel Çalışmalar Ve Kitaplar
							Mevcut (Kadrolu)	İhtiyaç	Ön Lisans	Lisans	Yüksek Lisans	Geçmiş Yıllar Da Aldığı Hie	Son Yıllık Hie Süresi		
1	Vefa BUĞDAY	Müdür	Rehberlik	18	5	V	K			X					
2	Okan DOĞAN	Müdür Yar	Rehberlik	11	5	V	K			X					
3	Hakan AKAN	RPDH Böl. Başkanı	Rehberlik	7	2	V	K			X					
4	Gülay ACINIKLI	Rehberlik Öğretmeni	Rehberlik	6	3	V	K			X					
5	Türker DURAN	Rehberlik Öğretmeni	Rehberlik	20	1	V	K			X					
6	Nurullah GEZEN	Rehberlik Öğretmeni	Rehberlik	6	2	V	K			X					
7	Tansel BOSTANCI	Rehberlik Öğretmeni	Rehberlik	8	2	V	K				X				

8	Melek KELEŞ	Rehberlik Öğretmeni	Rehberlik	9	1	V	K				X				
9	Ali Uğur TUNÇ	Özel Eğitim Bölüm Bşk.	Özel Eğitim	9	2	V	K			X					
10	Ahmet DENİZ	Özel Eğitim Öğretmeni	Özel Eğitim	6	1	V	K				X				
11	Çağlar KARA	Özel Eğitim Öğretmeni	Özel Eğitim	8	2	V	K			X					
12	Gonca GÖZEL	Özel Eğitim Bölüm Bşk.	Özel Eğitim	4	3	V	K			X					
13	Halis GÖZÜAÇIK	Özel Eğitim Öğretmeni	Özel Eğitim	4	2	V	K			X					
14	Sevgi DURMUŞ	Özel Eğitim Öğretmeni	Özel Eğitim	4	4	V	K			X					
15	Fehmi DERE	Yardımcı Hizmetler	Yardımcı Hizmetler	21	5	V	K								
16	Maksut Can ERKİŞİ	Yardımcı Hizmetler	Yardımcı Hizmetler	5	4	V	K								

5.3 Teknolojik Düzey

Kurumumuzda ilgili çalışmalar teknolojik gelişmelere paralel bir şekilde yapılmaktadır. Resmi yazışmaların birçoğu elektronik ortamda mail yolu ile yapılmaktadır. Yıl sonu çalışma raporları ve Özel Eğitime İhtiyacı olduğu düşünülen öğrencilerin randevuları elektronik ortamda online şekilde alınmaktadır. Gelecek dönemlerde de teknolojik gelişmelerin ışığında daha farklı çalışmalar yapılması düşünülmektedir.

Kurumun Teknolojik Altyapısı:

Araç-Gereçler	2016	2017	2018	İhtiyaç
Bilgisayar	8	10	14	5
Diz Üstü Bilgisayar	4	4	5	1
Tablet	-	15	15	-
Yazıcı	9	11	19	-
Tarayıcı	-	1	1	1
Projeksiyon	1	1	1	1
Televizyon	1	2	2	-
İnternet bağlantısı	1	1	1	-
Fotokopi Makinası	1	1	1	1
Fax	-	-	-	1
Fotograf makinası	1	1	1	-
Kamera	1	1	1	-
Okul/kurumun İnternet sitesi	X	x	X	
Personel/e-mail adresi oranı	X	x	X	
Optik Okuyucu	1	1	1	-
Güvenlik Kamerası	-	5	5	5
Avuç Okuma (DIKDS)	1	1	1	-
Telefon	3	4	6	5

Santral	-	1	1	1
---------	---	---	---	---

Kurumun Fiziki Altyapısı:

Fiziki Mekan	Var	Yok	Adedi	İhtiyaç	Açıklama
Rehberlik Danışma Odası	X		2	2	
Özel Eğitim Test Odası	X		1	1	
Arşiv	X		1		
Özel Eğitim İnceleme Odası	X		4	2	
Çok Amaçlı Salon	X		2		

5.4 Mali Kaynaklar

Kurumun Kantin, Taşınır taşınmaz kira, Döner Sermaye vb. kaynakları bulunmamaktadır. Kurum bilincine ulaşmış personelin her türlü sağlanan imkânı tasarruflu ve bilinçli kullanması ile sağlanan kaynağın israf edilmemesi ve tasarruf sağlanması amaçlanmaktadır.

Okul/Kurum Kaynak Tablosu:

Kaynaklar	2019	2020	2021	2022	2023
Genel Bütçe	X	X	X	X	X
Okul aile Birliği	X	X	X	X	X
Özel İdare					
Kira Gelirleri					
Döner Sermaye					
Vakıf ve Dernekler					
Dış Kaynak/Projeler					
Diğer	X	X	X	X	X
.....					
TOPLAM	3	3	3	3	3

Okul/Kurum Gelir-Gider Tablosu:

YILLAR	2016		2017		2018	
	GELİR	GİDER	GELİR	GİDER	GELİR	GİDER
HARCAMA KALEMLERİ						
Temizlik		1498		-		2997
Baskı Yayın Giderleri		4488		-		-
Bilgisayar harcamaları		6251		4997		7924
Büro malzeme harc.		39678		27987		-
Telefon,İnternet		875		4909		4705
Ölçme Materyal Gid		1999		-		-
Sosyal faaliyetler		-		-		9915
Kırtasiye	64500	708	65470	2988	58500	2970
Vergi harç vs				-		-
Yakıt				24586		29804
Donatım Giderleri		8867		-		-
GENEL		64364		65467		58315

5.5 İstatistikî Veriler

1- REHBERLİK HİZMETLERİ

A- Okul Ziyaretleri

OKUL SAYILARI

2016	2017	2018
44	63	47

B-Yayın Çalışmaları

2016	2017	2018
Mahremiyet Eğitimi Veli Broşürü İhmal- İstismar Bilgilendirme YGS-LYS/TEOG Bilgilendirme Sınav Kaygısıyla Başedebilme Lise Türleri	İhmal-İstismar Öğretmen Bilgilendirme YKS 2017 Merkezi Sınavlar Bilgilendirme Davranış Problemleri	Şiddet E-Bülten Liselere Geçiş Sistemi Madde Bağımlılığını Önleme İhmal ve İstismarı Önleme
		Özel Eğitim Broşürleri (Engel Türlerine Göre)



C- Görüşme İstatistikleri

2016 YILI					
<u>Öğrenci</u>	<u>Veli</u>	<u>Psik.Danışma</u>	<u>Bir.Eğit.Reh.</u>	<u>Bir.Mes.Reh.</u>	<u>Grup.Mes.Reh.</u>
741	178	84	630	27	1817
2017 YILI					
839	1054	30	158	651	2159
2018 YILI					
1030	324	31	43	956	420

ELBİSTAN REHBERLİK VE ARAŞTIRMA MERKEZİ MÜDÜRLÜĞÜ
2016 SEMİNER ÇALIŞMALARI

Etkinlik Türü	Etkinlik Konusu	Etkinlik Sayısı	Öğrenci	Öğretmen	Veli
Seminer	TEOG Ve Sınav Kaygısı	15	710	15	-
Seminer	İhmal Ve İstismarı Önleme	3	-	333	22
Seminer	Madde Ve Teknoloji Bağımlılığı	9	258	-	13 9
Seminer	Aile İçi İletişimi	2	-	1	56
Seminer	Mahremiyet	9	320	-	13 4
Seminer	Çocuk Gelişimi Ve Çocukla İletişim	1	-	1	22
Seminer	İntihar Ve İntihar Önleme	1	-	45	-
Seminer	Yaz Kur'an Kurslarında Oryantasyon Ve Rehberlik	1	-	136	-

Seminer	Tematik Yaklaşım Ve Yaz Kur'an Kurslarında Eğitim Ve Öğretim	1	-	110	-
Atölye çalışması	Dikkat eksikliği Alan Taraması	5	69	-	-
TOPLAM		47	1357	641	373

ELBİSTAN REHBERLİK VE ARAŞTIRMA MERKEZİ MÜDÜRLÜĞÜ
2017 SEMİNER ÇALIŞMALARI

Etkinlik Türü	Etkinlik Konusu	Etkinlik Sayısı	Öğrenci	Öğretmen	Veli
Seminer	Okullara Yönelik Seminerler	38	2414	232	308
Seminer	İhmal Ve İstismarı Önleme	4	370	77	38
Seminer	Madde Bağımlılığı	4	-	30	70
Seminer	Aile İletişimi	1	-	-	34
Seminer	Mahremiyet	2	175	5	-
Seminer	Özel Gerek. Öğrencilerin Aile Eğitimi	3	-	-	55
Seminer	Psikososyal Müdahale (Belletici)	2	-	78	-
Atölye çalışması	Dikkat eksikliği Alan Taraması	7	111	-	-
TOPLAM		61	3070	422	505

ELBİSTAN REHBERLİK VE ARAŞTIRMA MERKEZİ MÜDÜRLÜĞÜ
2018 SEMİNER ÇALIŞMALARI

Etkinlik Türü	Etkinlik Konusu	Etkinlik Sayısı	Öğrenci	Öğretmen	Veli
Seminer	İhmal Ve İstismarı Önleme	2	35	5	19
Seminer	Madde Bağımlılığı	2	-	-	13
Seminer	Mahremiyet	5	315	15	15
Seminer	Teknoloji Bağımlılığı Ve Güvenli İnternet Kullanımı	3	35	2	46
Seminer	Verimli Ders Çalışma Ve Sınav Kaygısı	1	65	4	-
Seminer	Şiddeti Önleme ve Akran Zorbalığı	7	251	1	9
Seminer	YKS (TYT ve AYT) Sınav Sisteminin Tanıtımı	3	34	-	-
Seminer	Hayır Diyebilme	1	-	-	18
Seminer	Empati	1	-	-	22
Seminer	İletişim Becerileri	1	-	-	25
Seminer	Orta Öğretime Geçiş Ve Değişen Sınav Sistemi	6	201	2	0
Seminer	İhmal Ve İstismarı Önleme	9	0	900	0
Seminer	Merkezi sınav ve Mahalli Yerleştirmeler Tercihleri	1	0	185	0
Seminer	Okula Uyum	1	0	8	73
Seminer	Çerçeve Plan Hazırlama	1	0	21	0
Seminer	Akran Zorbalığı ve Önleme	2	70	3	54
Seminer	İhmal Ve İstismarı Önleme	8	307	20	127

Seminer	Verimli Ders Çalışma Ve Sınav Kaygısı- Sorumluluk Bilinci	2	100	6	0
Seminer	İhmal Ve İstismarı Önleme	25	1227	19	151
Seminer	Akran Zorbalığı ve Önleme	10	618	7	0
Seminer	Başarıda Ailenin Rolü	1	0	0	30
Seminer	Sorumluluk Bilinci	1	43	0	0
Seminer	Ergenlik Dönemi	13	651	7	0
Seminer	İhmal Ve İstismarı Önleme	2	117	0	0
Seminer	Sorumluluk Bilinci	3	140	0	0
Seminer	Başarıda Ailenin Rolü	1	0	0	30
Seminer	Güvenli İnternet Kullanımı	1	0	0	30
TOPLAM		113	4209	1205	662

D- Optik Form Çalışmaları

2016	2017	2018
7400	8155	876

2- ÖZEL EĞİTİM HİZMETLERİ

Kaynaştırma Öğrencilerin Durumu

İlçe Adı	2016		2017		2018		
	İlköğretim	Ortaöğretim	İlköğretim	Ortaöğretim	İlkokul	Ortaokul	Ortaöğretim
AFŞİN	44	21	40	26	46	28	23
EKİNÖZÜ	5	0	3	2	4	16	2
ELBİSTAN	66	14	78	36	92	51	50
GÖKSUN	21	2	29	4	34	4	7
NURHAK	3	0	4	1	3	1	1
Toplam	129	37	174	69	179	100	82

Özel Eğitim Sınıflarında Okuyan Öğrenci Sayıları

İL VE İLÇELER	ANAOKULU ÖĞRENCİ SAYISI	İLKOKUL ÖĞRENCİ SAYILARI	ORTAOKUL ÖĞRENCİ SAYILARI	LİSE ÖĞRENCİ SAYILARI	ÖĞRENCİ GENEL TOPLAMI	ANAOKULU SINIF SAYISI	İLKOKUL SINIF SAYILARI	ORTAOKUL SINIF SAYILARI	LİSE SINIF SAYILARI	GENEL TOPLAM
AFŞİN	10	26	33	4	73	2	4	4	1	11
EKİNÖZÜ	0	4	2	3	9	0	1	1	1	3
ELBİSTAN	5	91	106	55	257	2	16	11	9	38
GÖKSUN	5	23	22	19	69	1	5	4	3	13
NURHAK	0	5	4	3	12	0	2	1	1	4
Toplam	20	149	167	84	420	5	28	21	15	69

Özel Eğitim Okullarında Okuyan Öğrenci Sayıları

İLÇELER	OKUL ADI	ÖĞRENCİ SAYILARI	GENEL TOPLAM
AFŞİN	Afşin Özel Eğitim Uygulama Okulu I. – II. – III.Kademe	48 + 17	65
EKİNÖZÜ	-	-	-
ELBİSTAN	-	-	-
GÖKSUN	-	-	-
NURHAK	-	-	-
Toplam		48 + 17	65

RAM'lerde Yapılan İnceleme Durumu

(RAM MODÜLÜ-0-100 YAŞ ARALIĞI)			
Eğitsel Değerlendirme ve Tanılama	2016	2017	2018

Toplam İnceleme Sayısı	1360	1461	1596
Toplam İnceleme Sayısı (TC Kimlik Numarası Tek Olmak Şartıyla)	1254	1322	1418
Destek Eğitim Önerilen Birey Sayısı	949	1012	1063
Bireysel Eğitim Önerilen Birey Sayısı	806	937	958
Grup Eğitim Önerilmiş Birey Sayısı	1	0	0
Bireysel-Grup Eğitimi Önerilmiş Birey Sayısı	142	75	105

Özel Eğitim Kapsamındaki Öğrencilerin Aldıkları Eğitimin Sayısal Durumu

Eğitim Türü	Öğretim Yılı		
	2015-2016	2016-2017	2017-2018
Özel Eğitim Sınıfına Devam Eden Öğrenci Sayısı	402	443	451
İş Okullarında Eğitime Devam Eden Öğrenci Sayısı	-	-	-
Kaynaştırma Eğitimi Alan Öğrenci Sayısı	427	470	530
Evde Eğitim Alan Öğrenci Sayısı	30	46	58

Toplam	859	959	1039
---------------	------------	------------	-------------

RAMLARDA ÖZEL EĞİTİM TANISI ALAN ÖĞRENCİ SAYILARI SON ÜÇ YIL			
OKULUN ADI	Öğretim Yılı		
	2015-2016	2016-2017	2017-2018
ELBİSTAN RAM	1759	1922	2084

ÖZEL EĞİTİM REHABİLİTASYON MERKEZİNDE DESTEK EĞİTİMİ ALAN ÖĞRENCİ SAYISI			
OKULUN ADI	Öğretim Yılı		
	2015-2016	2016-2017	2017-2018
ELBİSTAN RAM	949	1012	1063

İLÇE	OKUL ADI	ANAOKULU	İLKOKUL	ORTAOKUL	LİSE	SINIF DÜZEYİ	ÖĞRETMEN SAYISI
ELBİSTAN	AFŞİN-ELBİSTAN LİNYİTLERİ İLOKULU A ŞUBESİ		4			OTİZM HAFİF	2
ELBİSTAN	AFŞİN-ELBİSTAN LİNYİTLERİ İLOKULU B ŞUBESİ		4			OTİZM ORTA-AĞIR	2
ELBİSTAN	ALİ TEKİNSOY ORTAOKULU			4		OTİZM ORTA-AĞIR	2
ELBİSTAN	BATTAL GAZİ İLKOKULU		4			OTİZM ORTA-AĞIR	2
ELBİSTAN	CUMHURİYET ORTAOKULU			10		HAFİF ZİHİN	2
ELBİSTAN	ÇİÇEK İLOKULU		6			HAFİF ZİHİN	2
ELBİSTAN	ÇİÇEK ORTAOKULU			10		HAFİF ZİHİN	2
ELBİSTAN	ELBİSTAN ANAOKULU	5				ORTA-AĞIR ZİHİN	2
ELBİSTAN	ELBİSTAN ANAOKULU	0					0
ELBİSTAN	ELBİSTAN ÇPAL A ŞUBESİ				6	ORTA-AĞIR ZİHİN	2
ELBİSTAN	ELBİSTAN ÇPAL B ŞUBESİ				8	ORTA-AĞIR ZİHİN	2
ELBİSTAN	ELBİSTAN MTAL A ŞUBESİ				1	OTİZM ORTA-AĞIR	2
ELBİSTAN	ELBİSTAN MTAL B ŞUBESİ				10	HAFİF ZİHİN	1
ELBİSTAN	ELBİSTAN ORTAOKULU			7		ORTA-AĞIR ZİHİN	2
ELBİSTAN	ERTUĞRUL GAZİ İLOKULU A ŞUBESİ		8			HAFİF ZİHİN	2
ELBİSTAN	ERTUĞRUL GAZİ İLOKULU B ŞUBESİ		3			OTİZM HAFİF	2

ELBİSTAN	ESENTEPE ORTAOKULU			7		ORTA-AĞIR ZİHİN	2
ELBİSTAN	İMKB GAZİ MUSTAFA KEMAL ÇPAL A ŞUBESİ				8	ORTA-AĞIR ZİHİN	2
ELBİSTAN	İMKB GAZİ MUSTAFA KEMAL ÇPAL B ŞUBESİ				8	ORTA-AĞIR ZİHİN	2
ELBİSTAN	GAZİ MUSTAFA KEMAL ORTAOKULU			3		ORTA-AĞIR ZİHİN	2
ELBİSTAN	HOCA AHMET YESEVİ İLKOKULU		8			ORTA-AĞIR ZİHİN	2
ELBİSTAN	İSTİKLAL İLKOKULU GÖRME		3			GÖRME	1
ELBİSTAN	İSTİKLAL İLKOKULU İŞİTME		10			İŞİTME	1
ELBİSTAN	KARAEİBİSTAN CUMHURİYET İLKOKULU		4			HAFİF ZİHİN	2
ELBİSTAN	KARAEİBİSTAN MTAL				5	HAFİF ZİHİN	1
ELBİSTAN	KARAEİBİSTAN YİBO			4		ORTA-AĞIR ZİHİN	2
ELBİSTAN	KARAHASANUŞAĞI ORTAOKULU			1		ORTA-AĞIR ZİHİN	2
ELBİSTAN	KÜMBET ORTAOKULU			6		ORTA-AĞIR ZİHİN	2
ELBİSTAN	MEHMET AKİF ERSOY İLKOKULU		7			ORTA-AĞIR ZİHİN	2
ELBİSTAN	ŞEHİT ER ALİ BEYAZ İLKOKULU		4			HAFİF ZİHİN	2
ELBİSTAN	ŞEHİT ER ALİ BEYAZ ORTAOKULU			2		HAFİF ZİHİN	2
ELBİSTAN	TAŞBURUN İLKOKULU		4			HAFİF ZİHİN	2
ELBİSTAN	TAŞBURUN ORTAOKULU			9		HAFİF ZİHİN	2
ELBİSTAN	TOKİ Ş.J.ER LEVENT KUŞOĞLU İLKOKULU		9			HAFİF ZİHİN	2

ELBİSTAN	YAVUZ SELİM MTAL A ŞUBESİ				8	HAFİF ZİHİN	1
ELBİSTAN	YAVUZ SELİM MTAL B ŞUBESİ				8	ORTA-AĞIR ZİHİN	2
ELBİSTAN	YUNUS EMRE İLOKULU A ŞUBESİ		7			ORTA-AĞIR ZİHİN	2
ELBİSTAN	YUNUS EMRE İLOKULU B ŞUBESİ		6			ORTA-AĞIR ZİHİN	2
AFŞİN	AFŞİN ÖZEL EĞİTİM UYGULAMA MERKEZİ I. KADEME		27			ORTA-AĞIR ZİHİN	
AFŞİN	AFŞİN ÖZEL EĞİTİM UYGULAMA MERKEZİ II. KADEME			21		ORTA-AĞIR ZİHİN	
AFŞİN	AFŞİN ÖZEL EĞİTİM UYGULAMA MERKEZİ III. KADEME				17	ORTA-AĞIR ZİHİN	4
AFŞİN	AFŞİN TOKİ ESHAB-I KEHF İLKOKULU A ŞUBESİ		9			HAFİF ZİHİN	2
AFŞİN	AFŞİN TOKİ ESHAB-I KEHF İLKOKULU B ŞUBESİ		10			HAFİF ZİHİN	2
AFŞİN	AFŞİN TOKİ ESHAB-I KEHF İLKOKULU C ŞUBESİ		4			HAFİF ZİHİN	2
AFŞİN	AFŞİN TOKİ ESHAB-I KEHF İLKOKULU OTİZM ŞUBESİ		3			OTİZM HAFİF	2
AFŞİN	AFŞİN TOKİ ESHAB-I KEHF ORTAOKULU A ŞUBESİ			10		HAFİF ZİHİN	2
AFŞİN	AFŞİN TOKİ ESHAB-I KEHF ORTAOKULU B ŞUBESİ			10		HAFİF ZİHİN	2
AFŞİN	AFŞİN TOKİ ESHAB-I KEHF ORTAOKULU C ŞUBESİ			9		HAFİF ZİHİN	2
AFŞİN	AFŞİN TOKİ ESHAB-I KEHF ORTAOKULU D ŞUBESİ			4		HAFİF ZİHİN	2
AFŞİN	AFŞİN ZÜMRÜT MTAL				4	HAFİF ZİHİN	1
AFŞİN	AFŞİN HÜSEYİN UTKU ANAOKULU	4				ORTA-AĞIR	2

						ZİHİN	
AFŞİN	AFŞİN HÜSEYİN UTKU ANAOKULU	6				HAFİF ZİHİN	2
GÖKSUN	GÖKSUN FATİH ANAOKULU	3				ORTA-AĞIR ZİHİN	2
GÖKSUN	KANLIKAVAK İLKOKULU		1			ORTA-AĞIR ZİHİN	2
GÖKSUN	KANLIKAVAK ORTAOKULU			4		HAFİF ZİHİN	2
GÖKSUN	GÖKSUN MTAL Ö ŞUBESİ				7	HAFİF ZİHİN	1
GÖKSUN	GÖKSUN MTAL S ŞUBESİ				7	HAFİF ZİHİN	1
GÖKSUN	TURNA BUCAĞI İLKOKULU		2			OTİZM ORTA-AĞIR	2
GÖKSUN	TURNA BUCAĞI ORTAOKULU			2		OTİZM ORTA-AĞIR	2
GÖKSUN	İSTİKLAL İLKOKULU		7			HAFİF ZİHİN	2
GÖKSUN	İSTİKLAL İLKOKULU		8			ORTA-AĞIR ZİHİN	2
GÖKSUN	MERKEZ TOMBAK İLKOKULU		3			ORTA-AĞIR ZİHİN	2
GÖKSUN	YAVUZ SELİM ORTAOKULU			10		HAFİF ZİHİN	2
GÖKSUN	YAVUZ SELİM ORTAOKULU			8		ORTA-AĞIR ZİHİN	2
NURHAK	NURHAK İLKOKULU		1			ORTA-AĞIR ZİHİN	0
NURHAK	NURHAK İLKOKULU		4			OTİZM HAFİF	2
NURHAK	NURHAK ORTAOKULU			4		ORTA-AĞIR ZİHİN	2
NURHAK	NURHAK ÇPAL				3	ORTA-AĞIR ZİHİN	2
EKİNÖZÜ	EKİNÖZÜ İLKOKULU		4			ORTA-AĞIR	1

						ZİHİN	
EKİNÖZÜ	YUNUS EMRE ORTAOKULU			2		ORTA-AĞIR ZİHİN	1
EKİNÖZÜ	EKİNÖZÜ ÇPAL				3	ORTA-AĞIR ZİHİN	1
GENEL TOPLAM	TÜM OKULLAR	18	174	147	103	TÜM DÜZEYLER	

7. GZFT (Güçlü Yönler, Zayıf Yönler, Fırsatlar, Tehditler) Analizi

Kurumumuzun ayrıntılı GZFT' Analizinin yapılarak olabildiğince çok veri toplanmış ve paydaş görüşleri alınmıştır. Kurum içi analiz sonuçlarından yararlanılmıştır.

GÜÇLÜ YÖNLER (Kurumun kullanabileceği olumlu durumlar)	ZAYIF YÖNLER(Kurumun müdahalesiyle etkileyebileceği olumsuz durumlar)
<ul style="list-style-type: none"> • Teknolojik araç gereçlerin bulunması ve etkin kullanılması • Kurumumuzda genç ve dinamik bir çalışan kadrosunun bulunması • Kurum içinde personel arasında tecrübe ve bilgi birikiminin paylaşılması • Yerel hizmet içi eğitim düzenleme, organize etme ve diğer kurumlardaki rehber öğretmenleri organize etme olanağının bulunması • Okullardaki rehber öğretmenlerle işbirliği içinde çalışabilme olanağının bulunması • Personelin alandaki değişimi ve gelişimi yakından takip etmesi • Kurumda çalışanların güçlü iletişim becerilerine sahip olması • Hizmetlerin tanıtılmasında yerel basın ve kurumumuz web sitesinin etkili bir araç olarak kullanılması • Kurum içi internet ağının yaygın ve kullanılabilir olması • Kurum içi santral sisteminin iyi olması • Kurum personelinin alanında uzmanlaşmış olması. • Kurum kültürü ve kimliğinin oluşmuş olması • Okul aile birliği gibi kuruma destek sağlayabilecek bir birimin varlığı 	<ul style="list-style-type: none"> • Kurum binasının İlçe Milli Eğitim Müdürlüğü binası bünyesinde yer alması • Kurumumuzda bulunan materyallerin ve ölçme araçlarının eksiklikleri • Kurumumuza başvuran bireylerin ailelerinin özel eğitim ve rehberlik hizmetleri ile ilgili ön bilgilerinin yeterli olmayışı • Çocuk gelişim eğitimcisi, fizyoterapi uzmanı vb. normunun olmaması veya görevlendirme yapılmaması • Yönlendirme yapılacak kurumların ilçede yeterli olmayışı (özel eğitim öğrencilerinin devam edebileceği üst öğrenim kurumları vb.) • Özel eğitime ihtiyacı olan bireylerin tespitine yönelik etkili bir tarama ve tanılama sisteminin yetersizliği • Rehberlik Hizmetleri Bölümünün veri sisteminin manuel oluşu sebebiyle bilgi ve belgeye erişimde yaşanan zorluklar • Rehberlik Hizmetleri Bölümünün yönlendirme yaparken başvurabileceği uzmanların azlığı (alanında uzman psikolog, psikiyatrist, pedagog vb.) • Kurumdaki mesai saatlerinin uzunluğu ve tatil süresinin az oluşu nedeniyle öğretmenler tarafından tercih edilmemesi

<ul style="list-style-type: none">• Kurum personellerinin sosyal, sportif ve sanatsal faaliyetlerle kurum içi iletişiminin artırılması• Eğitim-öğretim yılı için hazırlanan çalışma planlarında ilgili tüm paydaşların görüş ve önerilerine başvurulması• Güvenlik, sağlık ve hijyen koşullarının yeterli düzeyde olması• İzleme ve değerlendirme hizmetlerinin etkili ve verimli bir şekilde yürütülmesi	
--	--

FIRSATLAR(Kurumun Müdahalesiyle Etkileyemeyeceği Olumlu Durumlar)	TEHDİTLER(Kurumun Müdahalesiyle Etkileyemeyeceği Olumsuz Durumlar)
<ul style="list-style-type: none"> • Kurumumuzun ilçe merkezinde bulunması nedeniyle tüm resmi ve sivil kuruluşlar ile istendiğinde işbirliği fırsatının olması. • Değişik meslek gruplarından meslek tanıtımı ve rehberliği yapmak için sık sık bilgilendirici tanıtım faaliyetlerinin yapılması. • Kurumumuzun İlçe Milli Eğitim Müdürlüğü binasında yer alması nedeniyle işbirliği fırsatının olması ve birlikte düzenlenen eğitim, proje vb. imkanların geniş olması • Bölgede Rehberlik ve Araştırma Merkezi'nden hizmet almaya yönelik olumlu farkındalığın artması • Geniş bir paydaş kitlesinin varlığı • Kurumumuz çevresinin gürültü kirliliği yapabilecek ana yol, çarşı ve pazar gibi trafiğin yoğun olduğu bir ortamda olmaması • Eğitim öğretime yönelik maddi teşviklerin olması • Kurumumuzun binasının özel gereksinimli bireylerin giriş çıkışına uygun olması 	<ul style="list-style-type: none"> • Velilerimizin yeterli ön bilgilere sahip olmayışı • Velilerimizin bir kısmının Türkçe bilmemesi • Velilerinin özel kurumların yönlendirmelerine ve güdümlmelerine açık olması • Çalışma zamanlarının gün ve yıl içinde fazla olmasından dolayı çalışanların tatil yapma zamanının kısıtlı olması (iş verimliliği açısından) • Kurumumuz personelinin tayin, atama gibi durumlarla değişmesi • Hizmet sunulan bölgenin dağınık olması • İlçeye uzak olan yerleşim bölgelerine ulaşım ve iletişim ağının zayıf olması • Rehberlik ve Araştırma Merkezi'ne gelen öğrenciye yönelik olumsuz algı

ÜÇÜNCÜ BÖLÜM

Geleceğe Yönelim

8.	Misyon, Vizyon, Temel Değerler	
9.	Temalar, Amaçlar, Hedefler, Performans Göstergeleri, Faaliyet/Projeler ve Stratejiler	
10.	İzleme, Değerlendirme ve Raporlama	
11.	Eylem Planları	

8.Misyon, Vizyon, Temel Deęerler

MİSYONUMUZ

Bireysel farklılıklara saygı ilkesinden hareketle, bireylerin kendilerini tanıma ve gerçekleştirmelerine profesyonel anlamda yardımcı olmak ve özel eğitime gereksinim duyan bireyleri bilimsel standartlara uygun olarak taramak, tanılamak, uygun eğitim-öğretim programlarına yerleştirmek ve gelişimlerini takip etmektir.

VİZYONUMUZ

Rehberlik ve Psikolojik Danışma ile Özel Eğitim Hizmetlerinde bölgede bulunan eğitim kurumları ve bireylerin ihtiyaçlarına bilimsel ve profesyonel olarak cevap verebilen, alanında yetkin, etik kurallar çerçevesinde hizmet sunmaya devam eden, öncü ve referans bir kurum olmaktır.

TEMEL İLKE VE DEĞERLERİMİZ

*Ekib çalışmasına önem veren,
İşbirliğine yatkın,
Farklı görüşlere saygılı,
Hizmetlerin sunumunda gizlilik ilkesine önem veren,
Bireylerin seçme özgürlüğüne saygı duyan,
Bireye ve topluma karşı sorumlu,
Değişime ve sürekli gelişime açık,
Bilgi ve deneyimi paylaşan,
Objektif,
Eleştirilere ve önerilere açık,
Ülkemizin geleceğinden sorumlu,
Sağlıklı bir çalışma ortamının önemine inanan,
Her işi önemli, ihmal edilemeyen,
Eğitime yapılan yatırımı kutsal sayan, her türlü desteği veren,
İnsanları suçlamayan, süreçleri sorgulamayan,
İnisiyatif kullanmaktan çekinmeyen,
Başarının takım çalışmasıyla yakalanacağına inanan,
Öğrenci, veli ve toplum beklentilerine odaklı çalışan,
Fırsat eşitliğini merkezde yaşatan,
İnsanlarla olan ilişkilerimizde hoşgörüyü esas alan,
Başkalarının başarılarını takdir eder ve destek olan,
Hedefimize hız kesmeden ulaşmaya çalışan,
Aldığımız kararların gereğini yerine mutlaka getiren,
Başarıya asla sınır koymayan,
Çalışanları tanır, yetenekleri geliştirir fikirlerine değer verir, yeni fikir üretimini destekleyen,
İnsan yaşamını bir değer olarak kabul eden, bireysel farklılıklara ve insan haklarına saygı duyan,
Paydaşlarının istek ve beklentilerine yönelik olarak, paydaşlarıyla açık iletişim ve empati kuran,
Bilimsel değerlere saygılı bir kurumuz.*

9. Temalar, Amaçlar, Hedefler, Performans Göstergeleri, Faaliyet/Projeler ve Stratejiler

Tema Başlıkları A	Tema Başlıkları B
1. Özel Eğitim Hizmetleri 2. Tüm Bireylere Yönelik Rehberlik Hizmetleri	1. Paydaş İlişkileri 2. İnsan Kaynakları 3. Fiziki Durum 4. Disiplin 5. Mali Kaynaklar 6. Akademik Başarı 7. Sektörel İşbirliği

TEMA
KURUMSAL KAPASİTE

Stratejik Amaç 1: Kurumun
bağımsız binada yer alması

Stratejik Hedef 1.1.Kamu idari birimleriyle iletişime geçilmesi.

Performans Hedefleri(1 yıllık)

Yıllar	Performans Hedefi:
2019	X
2020	
2021	
2022	
2023	

Faaliyet /Projeler:

Faaliyet/Proje Adı	Başlama Bitiş Tar.	Süresi	Maliyeti	Kaynağı
Kurumun fiziki şartlarını gösteren brifing dosyasının hazırlanması	Tüm Eğitim Öğretim Yılı	Tüm Eğitim Öğretim Yılı	-	-
İlgili kamu kurum amirlerinden görüşmek için randevu alınması	Tüm Eğitim Öğretim Yılı	Tüm Eğitim Öğretim Yılı	-	-

Performans Göstergeleri

Performans Göstergeleri	T ü r ü	Önceki yıllar		İlk Yıl			Sonraki yıl hedefleri	
		2019	2020	2021	2022	2023		
Binanın eksikleri belirlenerek talepte bulunmak		X						
Öğrenci ve velilerin rahat Zaman geçirebileceği alanların (oyun park, bahçe vb.) oluşturulması		X						

- Stratejiler:
- Kurumun fiziki şartlarını gösteren brifing dosyasının hazırlanması
- İlgili kamu kurum amirlerinden görüşmek için randevu alınması

TEMA
KURUMSAL KAPASİTE

**Stratejik Amaç 1: Kurumun
bağımsız binada yer alması**

Stratejik Hedef 1.2. Kurumun standartlara uygun hizmet ermesini sağlayacak tip projeye uygun RAM binasına taşınmak.

Performans Hedefleri(1 yıllık)

Yıllar	Performans Hedefi:
2019	x
2020	x
2021	x
2022	
2023	

Faaliyet /Projeler:

Faaliyet/Proje Adı	Başlama Bitiş Tar.	Süresi	Maliyeti	Kaynağı
Bina ile ilgili durum bildirir brifing hazırlanması	Tüm Eğitim Öğretim Yılı	Tüm Eğitim Öğretim Yılı	-	-
İlgili kuruluşlarla işbirliğine geçilmesi	Tüm Eğitim Öğretim Yılı	Tüm Eğitim Öğretim Yılı	-	-

Performans Göstergeleri

Performans Göstergeleri	T ü r ü	Önceki yıllar		İlk Yıl	Sonraki yıl hedefleri	
		2019	2020	2021	2022	2023
Bina ile ilgili durum bildirir brifing hazırlanması		x				
İlgili kuruluşlarla iş birliğine geçilmesi			x			

Stratejiler:

- 1) Bina ile ilgili durum bildirir brifing hazırlanması
- 2) İlgili kuruluşlarla işbirliğine geçilmesi

TEMA
REHBERLİK VE PSİKOLOJİK DANIŞMA HİZMETLERİ

Stratejik Amaç 2:
Kurumumuzda ve bölge okullarda çalışan personelin psikolojik danışma ve özel eğitim hizmetlerini etkili bir şekilde sunabilmesi için mesleğe yönelik hizmet içi eğitim faaliyetlerini yaygınlaştırmak.

Stratejik Hedef 2.1. Bölge rehber öğretmenlerinin eğitim ihtiyaçlarını ve yapılacak çalışmalar konusunda koordinasyonun sağlanması.

Performans Hedefleri(1 yıllık)

Yıllar	Performans Hedefi:
2019	x
2020	X
2021	
2022	
2023	

Faaliyet /Projeler:

Faaliyet/Proje Adı	Başlama Bitiş Tar.	Süresi	Maliyeti	Kaynağı
Yıl içi toplantı takviminin oluşturulması	Tüm Eğitim Öğretim Yılı	Tüm Eğitim Öğretim Yılı	-	-
Çalışılacak konuların belirlenmesi	Tüm Eğitim Öğretim Yılı	Tüm Eğitim Öğretim Yılı	-	-
Rehber öğrt. arasında çalışma ekipleri oluşturmak.	Tüm Eğitim Öğretim Yılı	Tüm Eğitim Öğretim Yılı		

Performans Göstergeleri

Performans Göstergeleri	Tür ü	Önceki yıllar		İlk Yıl	Sonraki yıl hedefleri	
		2019	2020	2021	2022	2023
Yıl içi toplantı takviminin oluş.				x		
Çalışılacak konuların belir.				x		
Rehber öğrt. Arasında çalışma ekipleri oluşturmak.					x	

- Stratejiler:

- Yıl içinde yapılacak toplantı takviminin oluşturulması
- Çalışılacak konuların belirlenmesi
- Rehber öğretmenler arasında çalışma ekipleri oluşturulması.

TEMA
REHBERLİK VE PSİKOLOJİK DANIŞMA HİZMETLERİ

Stratejik Amaç 2:
Kurumumuzda ve bölge okullarda çalışan personelin psikolojik danışma ve özel eğitim hizmetlerini etkili bir şekilde sunabilmesi için mesleğe yönelik hizmet içi eğitim faaliyetlerini yaygınlaştırmak.

Stratejik Hedef 2.2. Bölge rehber öğretmenlerinin psikolojik danışma ve rehberlik hizmetlerini sunma konusunda yetkinlik kazanması için gerekli eğitimlerin planlanması.

Performans Hedefleri(1 yıllık)

Yıllar	Performans Hedefi:
2019	x
2020	x
2021	X
2022	
2023	

Faaliyet /Projeler:

Faaliyet/Proje Adı	Başlama Bitiş Tar.	Süresi	Maliyeti	Kaynağı
Rehber öğretmen mesleki eğitim ihtiyaçlarının belirlenmesi	Tüm Eğitim Öğretim Yılı	Tüm Eğitim Öğretim Yılı	-	-
Yer tespiti ve eğitim verecek personelin belirlenmesi	Tüm Eğitim Öğretim Yılı	Tüm Eğitim Öğretim Yılı	-	-

Performans Göstergeleri

Performans Göstergeleri	T ü r ü	Önceki yıllar		İlk Yıl	Sonraki yıl hedefleri	
		2017	2018	2019	2020	2021
Rehber öğretmenlerin mesleki Eğitim ihtiyaçlarının belirlenmesi			X	X		
Yer tespit edilmesi			X		X	X
Eğitim verecek pers. belirlenmesi			X		X	X

- **Stratejiler:**
- Mesleki ihtiyaç tespiti için formlar oluşturmak ve dağıtmak
- Uygun bulunan ihtiyaçlara yönelik eğitim verecek personellerle iletişime geçmek.
- Yer ve zaman tespiti yapmak.

TEMA
ÖZEL EĞİTİM HİZMETLERİ

Stratejik Amaç 2:
Kurumumuzda ve bölge okullarda çalışan personelin psikolojik danışma ve özel eğitim hizmetlerini etkili bir şekilde sunabilmesi için mesleğe yönelik hizmet içi eğitim faaliyetlerini yaygınlaştırmak.

Stratejik Hedef 2.3. Özel eğitim hizmeti sunan personelin gerekli testler ile ilgili sertifika programına alınması.

Performans Hedefleri(1 yıllık)

Yıllar	Performans Hedefi:
2019	
2020	x
2021	X
2022	
2023	

Faaliyet /Projeler:

Faaliyet/Proje Adı	Başlama Bitiş Tar.	Süresi	Maliyeti	Kaynağı
Tanılama testlerinin belirlenmesi	Tüm Eğitim Öğretim Yılı	Tüm Eğitim Öğretim Yılı	-	-
Personelin belirlenmesi	Tüm Eğitim Öğretim Yılı	Tüm Eğitim Öğretim Yılı	-	-
İlgili kurumlarla				

Performans Göstergeleri

Performans Göstergeleri	T ü r ü	Önceki yıllar		İlk Yıl	Sonraki yıl hedefleri	
		2017	2018	2019	2020	2021
Tanılama testlerinin belirlenmesi					x	x
Sertifika programına alınacak personelin belirlenmesi.			X	X	X	x
İhtiyaç listelerinin ilgili kurumlara iletilmesi			X	X	x	x

- Stratejiler:

-Tanılama yapılacak testlerin belirlenmesi.

-Sertifika programına alınacak personelin belirlenmesi.

-İhtiyaç listelerinin ilgili kurumlara iletilmesi.

TEMA
ÖZEL EĞİTİM HİZMETLERİ

Stratejik Amaç 3:Bölgemizde okul ve kurumlardaki öğretmen ve ailelerin özel eğitim ve kaynaştırma konularında yaşadıkları sorunları ve bilgi eksikliğini en aza indirmek.

Stratejik Hedef 3.1. Özel eğitim ve rehberlik ile ilgili kitap ve broşür hazırlanarak tüm bölge okullarına dağıtılması.

Performans Hedefleri(1 yıllık)

Yıllar	Performans Hedefi:
2019	x
2020	
2021	
2022	
2023	

Faaliyet /Projeler:

Faaliyet/Proje Adı	Başlama Bitiş Tar.	Süresi	Maliyeti	Kaynağı
Kitapçık ve broşür içeriklerinin oluşturulması.	Tüm Eğitim Öğretim Yılı	Tüm Eğitim Öğretim Yılı	-	-
Tasarım ve basım işlerinin organize edilmesi	Tüm Eğitim Öğretim Yılı	Tüm Eğitim Öğretim Yılı	-	-
Elektronik yayın				

Performans Göstergeleri

Performans Göstergeleri	T ü r ü	Önceki yıllar		İlk Yıl	Sonraki yıl hedefleri	
		2017	2018	2019	2020	2021
Kitapçık ve broşür içeriği				X		
Tasarım ve basım işleri				X		
Dağıtım				X		
Elektronik yayın			X	X		

- Stratejiler:

-Kitap ,dergi çalışmaları yapmak.

-Elektronik ortamda yayın faaliyetlerini yapmak.

TEMA
ÖZEL EĞİTİM HİZMETLERİ

Stratejik Amaç 3:Bölgemizde okul ve kurumlardaki öğretmen ve ailelerin özel eğitim ve kaynaştırma konularında yaşadıkları sorunları ve bilgi eksikliğini en aza indirmek.

Stratejik Hedef 3.2.. Bölgedeki tüm öğretmen ve idarecilere özel eğitim mevzuatı, kaynaştırma ve bep hazırlama hakkında seminerler düzenlenmesi.

Performans Hedefleri(1 yıllık)

Yıllar	Performans Hedefi:
2019	x
2020	X
2021	X
2022	
2023	

Faaliyet /Projeler:

Faaliyet/Proje Adı	Başlama Bitiş Tar.	Süresi	Maliyeti	Kaynağı
Seminer,Konferans Kurslar Düzenlemek	Tüm Eğitim Öğretim Yılı	Tüm Eğitim Öğretim Yılı	-	-
Rehber ve özel eğitim öğretmenlerle ve belirli periyotlarda bir araya gelmek.	Tüm Eğitim Öğretim Yılı	Tüm Eğitim Öğretim Yılı	-	-

Performans Göstergeleri

Performans Göstergeleri	T ü r ü	Önceki yıllar		İlk Yıl	Sonraki yıl hedefleri	
		2017	2018	2019	2020	2021
Eğitim personelinin belirlenmesi			X	X	X	X
Konuların dağıtılması.			X	X	X	X
Yapılan çalışmaların değerlendirilmesi			X	X	X	X

- Stratejiler:

-Seminer konferans ve kurs çalışmaları.

-Yapılan çalışmalarının elektronik ortamda yayınlanması.

- Çalışmaların değerlendirilmesi.

TEMA
ÖZEL EĞİTİM HİZMETLERİ

Stratejik Amaç 3:Bölgemizde okul ve kurumlardaki öğretmen ve ailelerin özel eğitim ve kaynaştırma konularında yaşadıkları sorunları ve bilgi eksikliğini en aza indirmek.

Stratejik Hedef 3.3. Özel eğitime gereksinim duyan öğrencilerin ailelerine yönelik seminer ve bilgilendirme çalışmalarının yapılması.

Performans Hedefleri(1 yıllık)

Yıllar	Performans Hedefi:
2019	X
2020	X
2021	X
2022	x
2023	X

Faaliyet /Projeler:

Faaliyet/Proje Adı	Başlama Bitiş Tar.	Süresi	Maliyeti	Kaynağı
Uzman pers. belirlenmesi	Tüm Eğitim Öğretim Yılı	Tüm Eğitim Öğretim Yılı	-	-
Ailelere ulaşmak için Kurumlarla işbirliği	Tüm Eğitim Öğretim Yılı	Tüm Eğitim Öğretim Yılı	-	-
Takvim oluşt.				

Performans Göstergeleri

Performans Göstergeleri	Türü	Önceki yıllar		İlk Yıl	Sonraki yıl hedefleri	
		2017	2018	2019	2020	2021
Uzman pers. belirlenmesi			X	X	X	X
Ailelere ulaşmak için Kurumlarla işbirliği			X	X	X	X
Takvim oluşt.			X	X	X	X

Stratejiler:

- Ailelere eğitim verecek uzman personellerin belirlenmesi.
- Ailelere ulaşmak için kurumlarla işbirliğinin yapılması.
- Seminer çalışmalarının için takvim oluşturulması.

ELBİSTAN REHBERLİK VE ARAŞTIRMA MERKEZİ TEMA- STRATEJİK AMAÇ- HEDEF TABLOSU

TEMA	STRATEJİK AMAÇ	STRATEJİK HEDEFLER
ÖZEL EĞİTİM HİZMETLERİ	<p>Stratejik Amaç 2: Kurumumuzda ve bölge okullarda çalışan personelin psikolojik danışma ve özel eğitim hizmetlerini etkili bir şekilde sunabilmesi için mesleğe yönelik hizmet içi eğitim faaliyetlerini yaygınlaştırmak.</p> <p>Stratejik Amaç 3: Bölgemizde okul ve kurumlardaki öğretmen ve ailelerin özel eğitim ve kaynaştırma konularında yaşadıkları sorunları ve bilgi eksikliğini en aza indirmek.</p>	Stratejik Hedef 2.3. Özel eğitim hizmeti sunan personelin gerekli testler ile ilgili sertifika programına alınması.
		Stratejik Hedef 3.1. Özel eğitim ve rehberlik ile ilgili kitap ve broşür hazırlanarak tüm bölge okullarına dağıtılması.
		Stratejik Hedef 3.2. Bölgedeki tüm öğretmen ve idarecilere özel eğitim mevzuatı , kaynaştırma ve bep hazırlama hakkında seminerler düzenlenmesi.
		Stratejik Hedef 3.3. Özel eğitime gereksinim duyan öğrencilerin ailelerine yönelik seminer ve bilgilendirme çalışmalarının yapılması.
TEMA	STRATEJİK AMAÇ	STRATEJİK HEDEFLER
REHBERLİK VE PSİKOLOJİK DANIŞMA HİZMETLERİ	<p>Stratejik Amaç 2: Kurumumuzda ve bölge okullarda çalışan personelin psikolojik danışma ve özel eğitim hizmetlerini etkili bir şekilde sunabilmesi için mesleğe yönelik hizmet içi eğitim faaliyetlerini yaygınlaştırmak.</p>	Stratejik Hedef 2.1. Bölge rehber öğretmenlerinin eğitim ihtiyaçlarını ve yapılacak çalışmalar konusunda koordinasyonun sağlanması.
		Stratejik Hedef 2.2. Bölge rehber öğretmenlerinin psikolojik danışma ve rehberlik hizmetlerini sunma konusunda yetkinlik kazanması için gerekli eğitimlerin planlanması.
TEMA	STRATEJİK AMAÇ	STRATEJİK HEDEFLER
KURUMSAL KAPASİTE	<p>Stratejik Amaç 1: Kurumun bağımsız binada yer alması.</p>	Stratejik Hedef 1.1. Kamu idari birimleriyle iletişime geçilmesi.
		Stratejik Hedef 1.2. Kurumun standartlara uygun hizmet ermesini sağlayacak tip projeye uygun RAM binasına taşınmak.

10. İzleme, Değerlendirme ve Raporlama

2015 – 2019 Stratejik planlama sürecinde gerçekleştirilen çalışmalar sayesinde kurumumuz personelinin görev ve sorumlulukları konusunda farkındalığı artmıştır. Aynı zamanda uzun dönemli planlama anlayışının kurumumuzca benimsenmesiyle kurumsallığın ve sürdürülebilir yönetim anlayışının gelişmesine katkı sağlamıştır. 2015 – 2019 Stratejik plan döneminde önemli iyileşme sağlanan alanlara yönelik ikinci plan dönemi için de çalışmaların devam ettirilerek sürdürülebilirliği sağlanması hedeflenmiştir. Bu kapsamda gerekli hedef ve stratejiler belirlenerek bunların gerçekleştirilme durumlarını izlemek üzere ilgili göstergeler oluşturulmuştur. Plan dönemi içerisinde ve her yılın sonunda okul/kurumumuz stratejik planı uyarınca yürütülen faaliyetlerimizi, önceden belirttiğimiz performans göstergelerine göre hedef ve gerçekleşme durumu ile varsa meydana gelen sapmaların nedenlerini açıkladığımız, kurumumuz hakkında genel ve mali bilgileri içeren izleme ve değerlendirme raporu hazırlanacaktır. İzleme raporları haftalık, aylık, üçer aylık, altı aylık veya yıllık olabilir. Ancak faaliyet raporları yıllık olarak hazırlanacaktır.

11. Eylem Planları

Plan dönemi süresinde bir yıl içerisinde yapılacak faaliyetlerin maliyetleri eylem planı aracılığıyla belirlenmelidir. Okul/kurumlar performans programı hazırlamayacakları için yıl içerisinde yapılacak olan faaliyetlerin maliyetlendirmesini yıllık eylem planları hazırlayarak yapacaklardır. Eylem planları beş yıllık bir dönem için hazırlanmış olan stratejik planın yıllık uygulama dilimleri olacaktır. Aynı zamanda stratejik planın bütçe ile ilişkisi eylem planları aracılığıyla yapılacaktır. Eylem planları stratejik planın her bir yılı için hazırlanmalıdır.

ELBİSTAN REHBERLİK VE ARAŞTIRMA AMERKEZİ STRATEJİK PLANI
2019 YILI EYLEM PLANI

Amaç No	STRATEJİK AMAÇLAR	STRATEJİK HEDEFLER	FAALİYETLER VEYA PROJELER	MEVCUT DURUM	PERFORMANS GÖSTERGELERİ	SORUMLU KİŞİLER / KURUMLAR	BÜTÇE	KAYNAKLAR	ZAMANLAMA (FAALİYET-PROJELERİN BAŞLAYIŞ-BİTİŞ YILI)																
									OCAK	ŞUBAT	MART	NİSAN	MAYIS	HAZİRAN	TEMMUZ	AĞUSTOS	EYLÜL	EKİM	KASIM	ARALIK	2020	2021	2022	2023	
1	Stratejik Amaç 1: Kurumun bağımsız binada yer alması.	Stratejik Hedef 1.1. Kamu idari birimleriyle iletişime geçilmesi. Stratejik Hedef 1.2. Kurumun standartlara uygun hizmet ermesini sağlayacak tip projeye uygun RAM binasına taşınmak.	Kurumun fiziki şartlarını gösteren brifing dosyasının hazırlanması Veli bilgilendirilecek pano konularının seçilmesi Performans ölçüm standardı oluşturmak Veli bilgilendirecek broşür çalışması hazırlamak Testör sayısının artırılması Bina ile ilgili durum bildirir brifing hazırlanması İlgili kuruluşlarla işbirliğine geçilmesi	Yapılıyor Geliştirilmeli		İdari Personel Özel Eğitim Hizmetleri Bölümü RPDH Bölümü			X	X	X	X	X	X	X	X	X	X	X	X	X				

3	Stratejik Amaç 3: Bölgemizde okul ve kurumlardaki öğretmen ve ailelerin özel eğitim ve kaynaştırma konularında yaşadıkları sorunları ve bilgi eksikliğini en aza indirmek.	Stratejik Hedef 3.1. Özel eğitim ve rehberlik ile ilgili kitap ve broşür hazırlanarak tüm bölge okullarına dağıtılması.	Kitapçık ve broşür içeriklerinin oluşturulması. Tasarım ve basım işlerinin organize edilmesi Elektronik yayın	Yapılıyor Geliştirilmeli	İdari Personel Özel Eğitim Hizmetleri Bölümü RPDH Bölümü				x	X	x	x	x	x	x	x	x	x	x	X	X	X	X					
		Stratejik Hedef 3.2.. Bölgedeki tüm öğretmen ve idarecilere özel eğitim mevzuatı , kaynaştırma ve bep hazırlama hakkında seminerler düzenlenmesi.	Seminer,Konferans Kurslar Düzenlemek Rehber ve özel eğitim öğretmenlerle ve belirli periyotlarda bir araya gelmek.																									
		Stratejik Hedef 3.3. Özel eğitime gereksinim duyan öğrencilerin ailelerine yönelik seminer ve bilgilendirme çalışmalarının yapılması.	Uzman pers. Belirlenmesi Ailelere ulaşmak için Kurumlarla işbirliği Takvim oluş.																									

STRATEJİK PLAN MALİYET TABLOSU

BÖLÜM	STRATEJİK AMAÇLAR	MALİYETİ
Özel Eğitim Hizmetleri Rehberlik ve Psikolojik Danışma Hizmetleri	STRATEJİK AMAÇ 3	
	Stratejik Hedef 3.1	<i>35.000</i>
	Stratejik Hedef 3.2	X
	Stratejik Hedef 3.3	X
	STRATEJİK AMAÇ 2	
	Stratejik Hedef 2.1	<i>50.000</i>
Stratejik Hedef 2.2	<i>50.000</i>	
Kurumsal Kapasite	STRATEJİK AMAÇ 1	
	Stratejik Hedef 1.1	X
	Stratejik Hedef 1.2	<i>500.000</i>
GENEL TOPLAM		<i>635.000</i>